



قطعات پیش ساخته قالب های تزریق
Standard Mould Making Components



سنبه، ماتریس، پین و پزان ها
Punches, Dies, Dowel pins and Ejectors



قطعات پیش ساخته قالب های فلزی
Standard Tool Making Components



فنرها
Springs



لوازم کمکی
Accessories




چسب ها، افشانه ها
Adhesives, Sprays





لوازم کمکی
Accessories

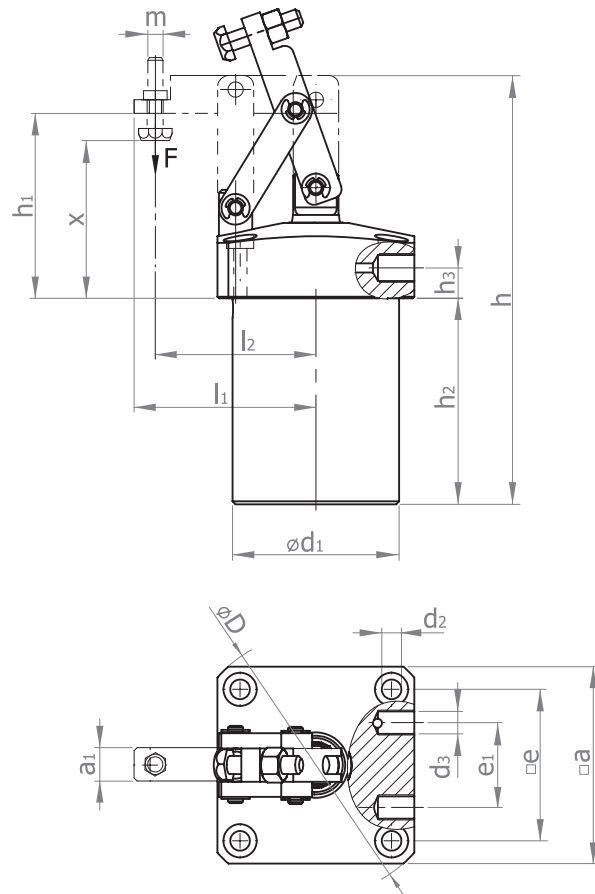
<p>گیره اهرمی PCL NEW</p> <p>Lever Clamp 4</p>	<p>گیره چرخشی PCS NEW</p> <p>Swing Clamp 6</p>	<p>گیره چرخشی PCR NEW</p> <p>Swing Clamp 8</p>		
<p>روبند E304</p> <p>Clamp 10</p>	<p>روبند E305</p> <p>Clamp 10</p>	<p>روبند تخت E307</p> <p>Plain Clamp 12</p>	<p>روبند تخت E307/...IF NEW</p> <p>Plain Clamp 12</p>	<p>روبند سر استوانه‌ای E308 NEW</p> <p>Forked Clamp With Pin End 13</p>
<p>مجموعه روبند E3071</p> <p>Clamping Unit 14</p>	<p>نگهدارنده روبند فنری E4053</p> <p>Spring Type Clamp Support 14</p>	<p>پیچ تنظیم ارتفاع E4021</p> <p>Screw 15</p>	<p>مجموعه روبند E3072 NEW</p> <p>Clamping Unit 15</p>	<p>زیرسری E314 NEW</p> <p>Screw Jack With Counter Nut 16</p>
<p>زیرسری E312</p> <p>Support 18</p>	<p>واسطه زیرسری E3121</p> <p>Intermediate Ring 18</p>	<p>پایه زیرسری E3122 NEW</p> <p>Intermediate Base 18</p>	<p>زیرسری دقیق E313 NEW</p> <p>Precision Supports 19</p>	<p>بغل بند E3061 NEW</p> <p>Flat Clamp 20</p>
<p>بغل بند دو طرفه E3062 NEW</p> <p>Flat Clamp Double 21</p>	<p>بغل بند E3060</p> <p>Pull-Down Clamp 22</p>	<p>بغل بند E3064</p> <p>Pull-Down Clamp 23</p>	<p>بغل بند E3067</p> <p>Pull-Down Clamp 24</p>	<p>تکیه گاه بغل بند E3068 NEW</p> <p>Block Stopper 25</p>
<p>پیچ برای شیار T E405</p> <p>Bolt for T-Slot 26</p>	<p>پیچ دوسر رزوه E406</p> <p>Stud 27</p>	<p>مه‌ره T E407</p> <p>T Nut 28</p>	<p>مه‌ره T (لوزی) E408 NEW</p> <p>T Nut (Rhombus) 29</p>	<p>مه‌ره T برای E3072 E409 NEW</p> <p>T Nut For E3072 30</p>

<p>مهیره I E410 NEW</p>  <p>I Nut 30</p>	<p>مهیره واشردار E401</p>  <p>Collar Nut 31</p>	<p>مهیره شش گوش E402</p>  <p>Hexagon Nut 31</p>	<p>مهیره بلند E403</p>  <p>Extension Nut 31</p>	<p>واشر E404</p>  <p>Washer 32</p>
<p>واشر C E411 NEW</p>  <p>C Washer 32</p>	<p>واشر کروی E412 NEW</p>  <p>Spherical Seat Washer 33</p>	<p>واشر مخروط داخلی E413 NEW</p>  <p>Internal Conic Washer 33</p>	<p>بارگیر پیچی چشمی E205</p>  <p>Lifting Eyebolt 34</p>	<p>بارگیر پیچی قرقره ای E201</p>  <p>Screw-In Lifting Stud 34</p>
<p>براده کش E400 NEW</p>  <p>T-Slot Scraper 36</p>	<p>پایه تعویض ابزار TG...</p>  <p>Tool Setting Stand 36</p>	<p>مغناطیس زدا MTD</p>  <p>Mini Type Demagnetizer 37</p>	<p>پلیسه گیر PK MK</p>  <p>Deburring Solution 37</p>	<p>مماس یاب برقی SK20</p>  <p>Beep Light Edge Finder 38</p>
<p>مماس یاب مکانیکی SK10..</p>  <p>Mechanical Edge Finder 38</p>	<p>سختی سنج فلزات (قابل حمل) PHT03</p>  <p>Portable Hardness Tester 39</p>	<p>بیخ زن (قابل حمل) PBM...</p>  <p>Portable Bevel Machine 40</p>	<p>بیخ زن لوله (قابل حمل) PBM...</p>  <p>Portable Pipe Bevel Machine 40</p>	<p>گیره دستگاه V11</p>  <p>Machine Vise 42</p>
<p>گیره هیدرولیک دستگاه (با پایه گردان) V12</p>  <p>Hydraulic Machine Vise 42</p>	<p>گیره هیدرولیک دستگاه (بدون پایه گردان) V13</p>  <p>Hydraulic Machine Vise 42</p>	<p>پرس رومیزی لنگ TPE... NEW</p>  <p>Table Press Eccentric 43</p>		

LEVER CLAMP
Pneumatic Mounting Flange Body

گیره اهرمی
بادی - بدنه فلانچی

PCL



کد سفارش Ordering Code	قطر پیستون Piston dia.	نیرو F (N) at 6bar	هوای مصرفی Air Consumption* (dm ³)	وزن Weight (g)
PCL/25	25	290	-	-
PCL/32	32	480	0.05	620
PCL/40	40	750	0.1	800
PCL/50	50	1170	-	-

* Air Consumption per cycle.

* هوای مصرفی در یک باز و بست.

کد سفارش Ordering Code	a	a ₁	D	d ₁	d ₂	d ₃	h	e	e ₁	l ₁	l ₂	h ₁	h ₂	h ₃	m	x
PCL/32	50	11	66	46	5.5	G1/8	137	39	23	44.5	40	57	68	10	M6x35	43-53
PCL/40	65	11	87	55	6.5	G1/8	141.5	50	28	61	55	61	68	10	M6x35	47-57

LEVER CLAMP

Pneumatic Mounting Flange Body

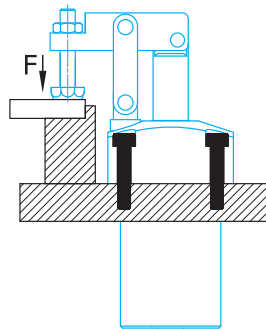
گیره اهرمی
بادی - بدنه فلانچی

Layout

- Mounting from above, on tapping plate with Socket Head Cap Screw.

چیدمان

- نصب بر روی صفحه قلاوینز شده بوسیله پیچ آلن سر استوانه.



Note: Lever clamps can squeeze only during the Y stroke.

تذکر: گیره اهرمی تنها در محور Y فشار ایجاد می نماید.

Specifications:

مشخصات:

- Double action cylinder
- Strength aluminum body
- Anodised body for corrosion Resistance.
- Hard chrom plated rod.
- Parts of mechanism are made of hardened steel and coated black.

- جک دو طرفه.
- بدنه آلومینیومی مقاوم.
- بدنه آنودایز شده برای مقاومت در برابر خوردگی.
- میله پیستون با روکش کروم سخت.
- قطعات مکانیزم، از فولاد سخت و سیاه کاری شده، تولید گردیده است.

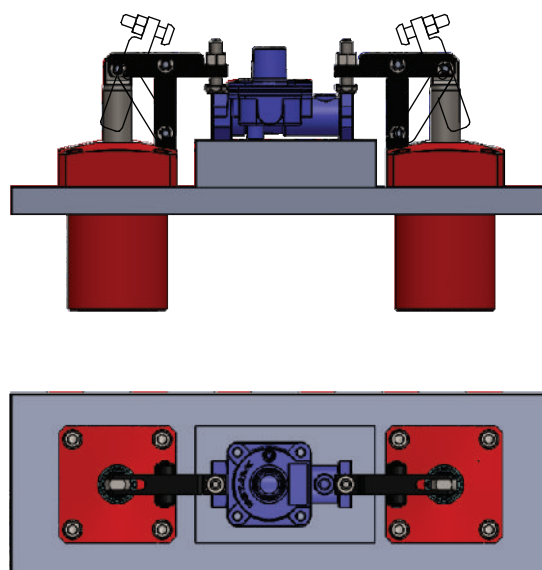
Note:

تذکر:

Air Unit (filter and lubricant) shall be used (6bar inlet pressure).
استفاده از واحد مراقبت (فیلتر و روانکار) ضروری است (فشار کاری ۶ بار می باشد).

Example:

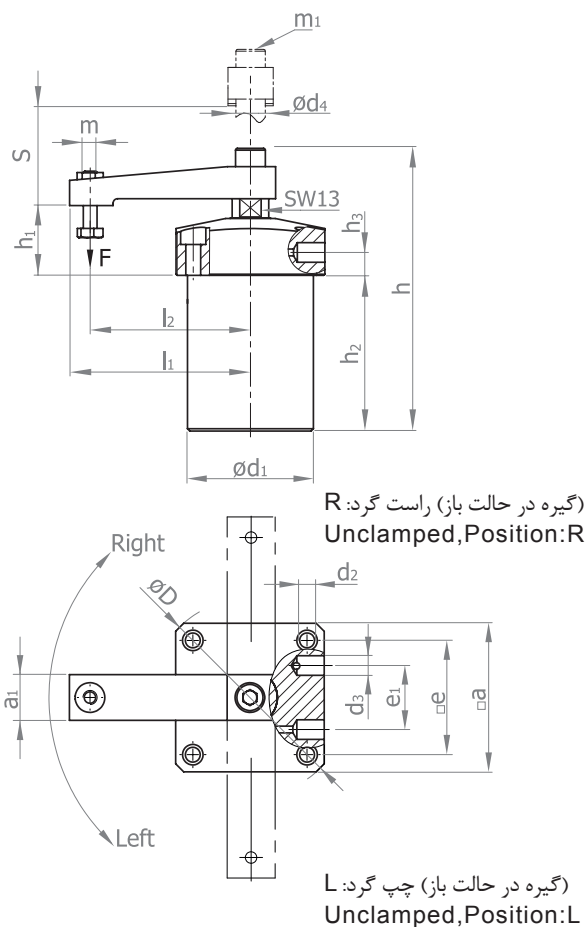
مثال:



SWING CLAMP
Pneumatic Mounting Flange Body

گیره چرخشی
بادی - بدنه فلانچی

PCS



کد سفارش Ordering Code	قطر پیستون Piston dia.	نیرو F (N) at 6bar	کورس S ** Stroke	هوای مصرفی Air Consumption *** (dm ³)	وزن Weight (g)
PCS/25/R*	25	220	-	-	-
PCS/25/L*	25	220	-	-	-
PCS/32/R	32	360	26	0.05	710
PCS/32/L	32	360	26	0.05	710
PCS/40/R	40	630	26	0.1	900
PCS/40/L	40	630	26	0.1	900
PCS/50/R	50	990	-	-	-
PCS/50/L	50	990	-	-	-

* See top view for selecting the rotate direction.

** In both type of clamping (R&L type), 25% of clamp moving is linearly in direction of Y axis and then it turns 90° into its position

*** Air Consumption per cycle.

* برای انتخاب جهت چرخش به نمای بالا نگاه کنید.
** در دو حالت کلمپ (R و L)، ۲۵٪ حرکت بازوی گیره در راستای محور Y به صورت خطی و سپس ۹۰ درجه به سمت موقعیت می چرخد.
*** هوای مصرفی در یک باز و بست.

کد سفارش Ordering Code	a	a ₁	D	d ₁	d ₂	d ₃	d ₄	h	h ₁	h ₂	h ₃	e	e ₁	l ₁	l ₂	m	m ₁
PCS/32/R	50	20	66	46	5.5	G1/8	16	124	31	68	10	39	23	69	60	M6	M8x25
PCS/32/L	50	20	66	46	5.5	G1/8	16	124	31	68	10	39	23	69	60	M6	M8x25
PCS/40/R	65	20	87	55	6.5	G1/8	16	123.5	30.5	68	10	50	28	79	70	M6	M8x25
PCS/40/L	65	20	87	55	6.5	G1/8	16	123.5	30.5	68	10	50	28	79	70	M6	M8x25

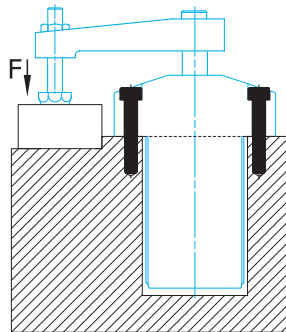
SWING CLAMP

Pneumatic Mounting Flange Body

گیره چرخشی
بادی - بدنه فلانچی

Layout

- Mounting from above on tapping plate with Socket Head Cap Screw.



- نصب بر روی صفحه قلاویز شده بوسیله پیچ آلن سر استوانه.

چیدمان

Note: Swing clamps can squeeze only during the Y stroke.

تذکر: گیره چرخشی تنها در محور Y فشار ایجاد می نماید.

Specifications:

- Double action cylinder
- Strength aluminum body
- Anodised body for corrosion Resistance.
- Hard chrom plated rod.
- Parts of mechanism are made of hardened steel and coated black.

مشخصات:

- جک دو طرفه.
- بدنه آلومینیومی مقاوم.
- بدنه آنودایز شده برای مقاومت در برابر خوردگی.
- میله پیستون با روکش کرم سخت.
- قطعات مکانیزم، از فولاد سخت و سیاه کاری شده، تولید گردیده است.

Note:

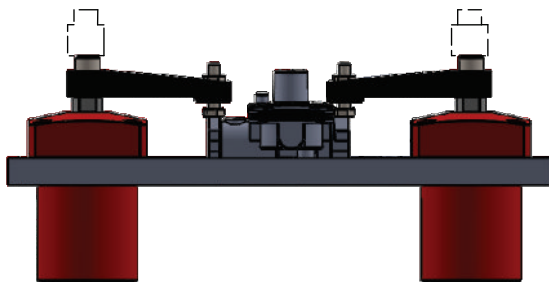
Air Unit (filter and lubricant) shall be used (6bar inlet pressure). It is essential to use flow control in way of air inlet & outlet because of avoiding clamp knocking

تذکر:

استفاده از واحد مراقبت (فیلتر و روانکار) ضروری است (فشار کاری ۶ بار می باشد). استفاده از شیر کنترل جریان در مسیر ورود و خروج هوا جهت جلوگیری از ضربه الزامی می باشد.

Example:

مثال:



Point:

Mounting of swing lever

- 1- Setup swing lever with bolt on the piston rod.
- 2- Turn swing lever into the position.
- 3- Fix piston's rod with wrench and tighten bolt.

Swing lever removal

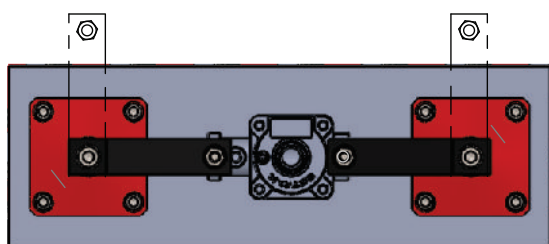
- 1- Hold piston's rod with wrench and loosen the bolt.
- 2- As the following pictures, separate swing lever from piston's rod with light hit by the plastic hammer at the bottom of swing lever.
- 3- Replacing non-standard lever with standard lever leads to serious damage to the swing clamp.

نصب اهرم چرخشی

- ۱- قرار دادن اهرم چرخشی بر روی محور پیستون بوسیله پیچ.
- ۲- چرخاندن اهرم و قرار دادن در موقعیت مناسب.
- ۳- بوسیله آچار محور پیستون را ثابت کرده و پیچ را محکم می کنیم.

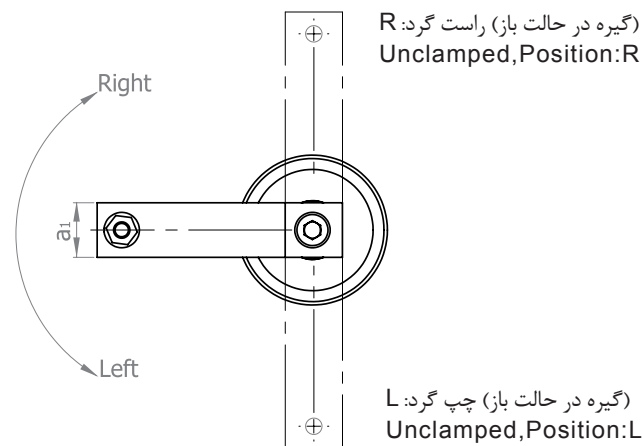
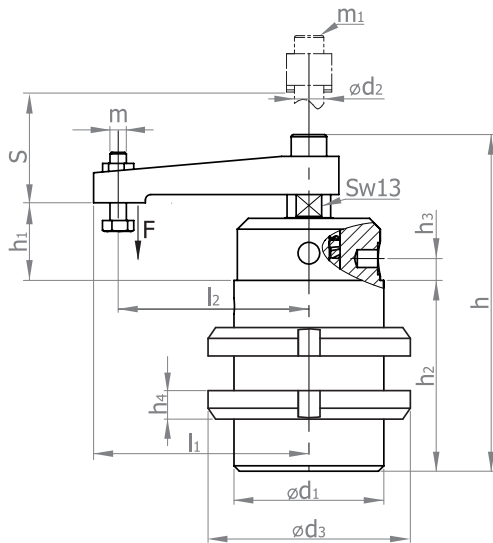
جدا کردن اهرم چرخشی

- ۱- نگه داشتن محور پیستون بوسیله آچار و باز کردن پیچ.
- ۲- مطابق با تصاویر زیر، برای جدا کردن اهرم چرخشی از محور پیستون، بوسیله چکش پلاستیکی در قسمت انتهایی اهرم ضربات ملایم وارد کرده و اهرم را جدا می کنیم.
- ۳- جایگزین کردن اهرم غیر استاندارد با اهرم استاندارد منجر به آسیب جدی به کلمپ می گردد. (منظور از اهرم غیر استاندارد، اهرم با طول بازوی بیشتر می باشد).



SWING CLAMP
Pneumatic Screwing Body

PCR



کد سفارش Ordering Code	قطر پیستون Piston dia.	نیرو F (N) at 6bar	کورس S ** Stroke	هوای مصرفی Air Consumption *** (dm ³)	وزن Weight (g)
PCR/25/R*	25	220	-	-	-
PCR/25/L*	25	220	-	-	-
PCR/32/R	32	360	26	0.05	710
PCR/32/L	32	360	26	0.05	710
PCR/40/R	40	630	26	0.1	900
PCR/40/L	40	630	26	0.1	900
PCR/50/R	50	990	-	-	-
PCR/50/L	50	990	-	-	-

* See top view for selecting the rotate direction.

** In both type of clamping (R&L type), 25% of clamp moving is linearly in direction of Y axis and then it turns 90° into its position

*** Air Consumption per cycle.

* برای انتخاب جهت چرخش به نمای بالا نگاه کنید.

** در دو حالت کلمپ (R و L)، ۲۵٪ حرکت بازوی گیره در راستای محور Y به صورت خطی و سپس ۹۰ درجه به سمت موقعیت می چرخد.

*** هوای مصرفی در یک باز و بست.

کد سفارش Ordering Code	a ₁	d ₁	d ₂	d ₃	h	h ₁	h ₂	h ₃	h ₄	l ₁	l ₂	m	m ₁
PCR/32/R	20	M45x1.5	16	65	124	29	70	8	9.5	69	60	M6	M8x25
PCR/32/L	20	M45x1.5	16	65	124	29	70	8	9.5	69	60	M6	M8x25
PCR/40/R	20	M55x2	16	75	123.5	28.5	70	8	10.5	79	70	M6	M8x25
PCR/40/L	20	M55x2	16	75	123.5	28.5	70	8	10.5	79	70	M6	M8x25

SWING CLAMP

Pneumatic Screwing Body

گیره چرخشی

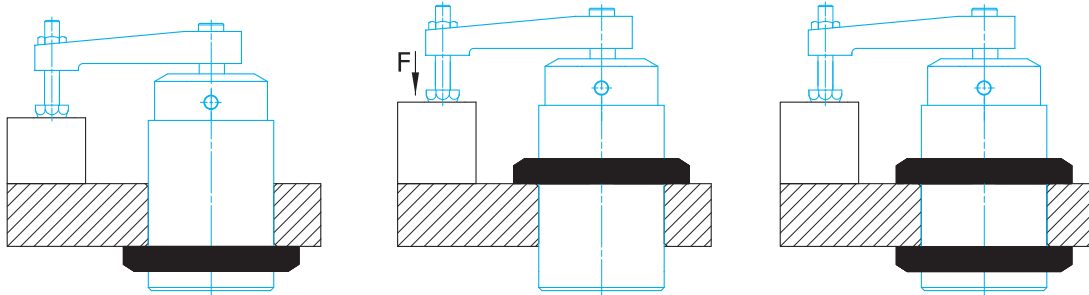
بادی - بدنه پیچی

Layout

- Mounting with Slotted Round Nut.

چیدمان

- نصب بوسیله مهره چاکدار.



Specifications:

- Double action cylinder
- Strength aluminum body
- Anodised body for corrosion Resistance.
- Hard chrom plated rod.
- Parts of mechanism are made of hardened steel and coated black.

مشخصات:

- جک دو طرفه.
- بدنه آلومینیومی مقاوم.
- بدنه آنودایز شده برای مقاومت در برابر خوردگی.
- میله پیستون با روکش کرم سخت.
- قطعات مکانیزم، از فولاد سخت و سیاه کاری شده، تولید گردیده است.

Note:

Air Unit (filter and lubricant) shall be used (6bar inlet pressure). It is essential to use flow control in way of air inlet & outlet because of avoiding clamp knocking

تذکر:

استفاده از واحد مراقبت (فیلتر و روانکار) ضروری است (فشار کاری ۶ بار می باشد). استفاده از شیر کنترل جریان در مسیر ورود و خروج هوا جهت جلوگیری از ضربه الزامی می باشد.

Example:

مثال:

Point:

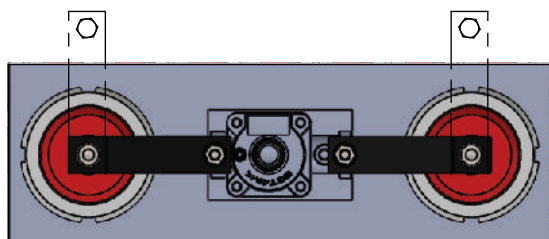
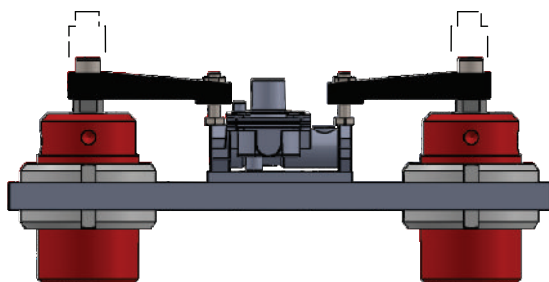
نکته:

Mounting of swing lever

- 1- Setup swing lever with bolt on the piston rod.
- 2- Turn swing lever into the position.
- 3- Fix piston's rod with wrench and tighten bolt.

Swing lever removal

- 1- Hold piston's rod with wrench and loosen the bolt.
- 2- As the following pictures, separate swing lever from piston's rod with light hit by the plastic hammer at the bottom of swing lever.
- 3- Replacing non-standard lever with standard lever leads to serious damage to the swing clamp.



نصب اهرم چرخشی

- ۱- قرار دادن اهرم چرخشی بر روی محور پیستون بوسیله پیچ.
- ۲- چرخاندن اهرم و قرار دادن در موقعیت مناسب.
- ۳- بوسیله آچار محور پیستون را ثابت کرده و پیچ را محکم می کنیم.

جدا کردن اهرم چرخشی

- ۱- نگه داشتن محور پیستون بوسیله آچار و باز کردن پیچ.
- ۲- مطابق با تصاویر زیر، برای جدا کردن اهرم چرخشی از محور پیستون، بوسیله چکش پلاستیکی در قسمت انتهایی اهرم ضربات ملایم وارد کرده و اهرم را جدا می کنیم.
- ۳- جایگزین کردن اهرم غیر استاندارد با اهرم استاندارد منجر به آسیب جدی به کلمپ می گردد. (منظور از اهرم غیر استاندارد، اهرم با طول بازوی بیشتر می باشد).



CLAMP, INFINITELY VARIABLE

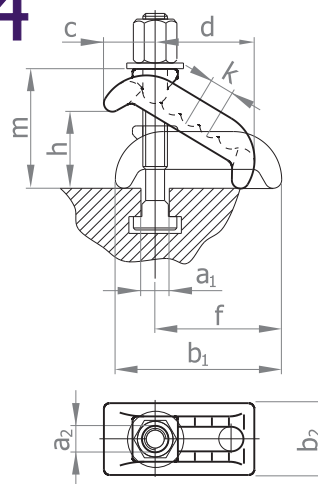
Material: Forged and Heat- Treated Steel

روند قابل تغییر ارتفاع بطور پیوسته

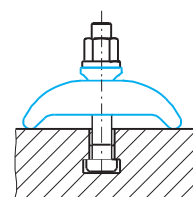
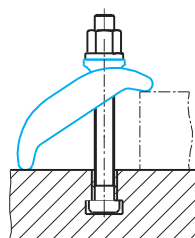
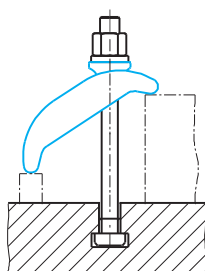
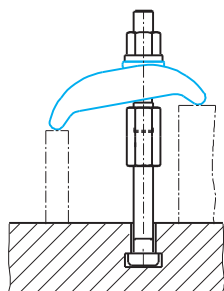
جنس: فولاد فورج شده و عملیات حرارتی شده



E304



کد سفارش Ordering Code	Clamping Height h	a ₁	a ₂	b ₁	b ₂	c	d	f	k	m	پیچ Screw
E304/38/13	0 -35	12,14	13	88	38	28	48	68	14	52	M12
E304/56/18	0 -55	16,18	18	130	56	38	74	101	18	80	M16
E304/66/22	0 -65	20,22	22	140	66	46	80	112	20	98	M20
E304/76/26	0 -75	24,28	26	174	76	52	100	135	24	110	M24
E304/90/32	0 -80	36	32	200	90	61	110	156	28	118	M30



تذکر: بکار نبردن واشر تخت E404 فقط در صورت استفاده از مهره واشر دار E401 مجاز است.

Note: not using washer E404 is only allowed when extension collar nut E401 in used instead.

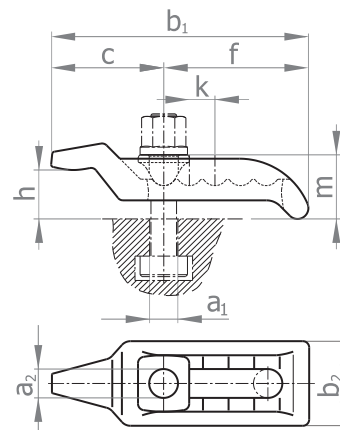
CLAMP, INFINITELY VARIABLE

Material: Forged and Heat- Treated Steel

روند قابل تغییر ارتفاع بطور پیوسته

جنس: فولاد فورج شده و عملیات حرارتی شده

E305



کد سفارش Ordering Code	Clamping Height h	a ₁	a ₂	b ₁	b ₂	c	f	k	m	پیچ Screw
E305/66/22	25 -50	20,22	22	200	66	88	112	20	60	M20
E305/76/26	30 -70	24,28	26	232	76	97	135	24	70	M24
E305/90/32	40 -75	36	32	263	90	107	156	28	80	M30



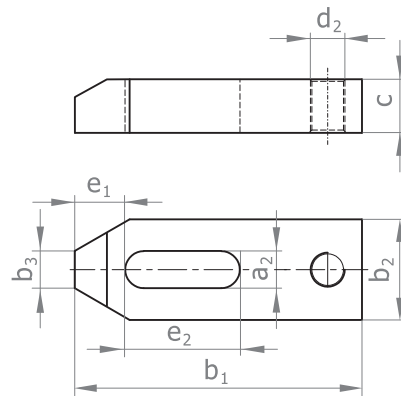
PLAIN CLAMP

Material: Heat-Treated Steel
DIN 6314

E307

روبند تخت

جنس: فولاد عملیات حرارتی شده



کد سفارش Ordering Code	⌀	a ₂	b ₁	b ₂	b ₃	c ₂	e ₁	e ₂	d ₂
E307/8	M8	9	60	25	10	12	13	22	-
E307/10	M10	11	80	30	12	15	15	30	M10
E307/12,14	M12,14	14	100	40	14	20	21	40	M12
E307/16,18	M16,18	18	125	50	18	25	26	45	M16
E307/20,22	M20,22	22	160	60	22	30	30	60	M20
E307/24	M24	26	200	70	26	30	35	80	M24
E307/30	M30	33	315	80	30	50	45	130	M30

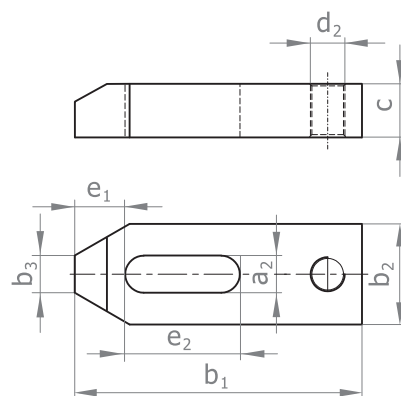
PLAIN CLAMP

Material: Heat-Treated Steel, Forged
DIN 6314

E307/.../F

روبند تخت

جنس: فولاد عملیات حرارتی شده، فورج شده



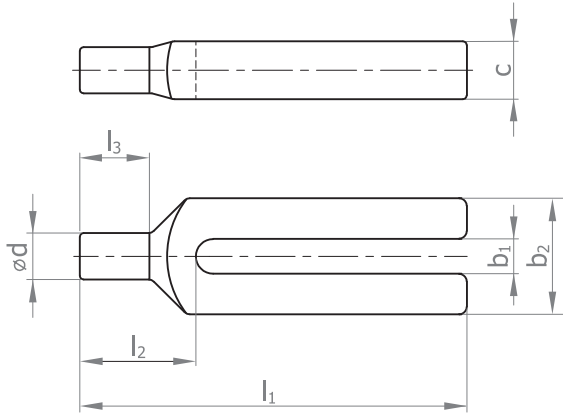
کد سفارش Ordering Code	⌀	a ₂	b ₁	b ₂	b ₃	c ₂	e ₁	e ₂	d ₂
E307/8/F	M8	9	60	25	10	12	13	22	-
E307/10/F	M10	11	80	30	12	15	15	30	M10
E307/12,14/F	M12,14	14	100	40	14	20	21	40	M12
E307/16,18/F	M16,18	18	125	50	18	25	26	45	M16
E307/20,22/F	M20,22	22	160	60	22	30	30	60	M20
E307/24/F	M24	26	200	70	26	30	35	80	M24
E307/30/F	M30	36	315	80	30	50	45	130	M30

FORKED CLAMP WITH PIN END

Material: Heat-Treated Steel
DIN 6315C

روند سراسر استوانه ای
جنس: فولاد عملیات حرارتی شده

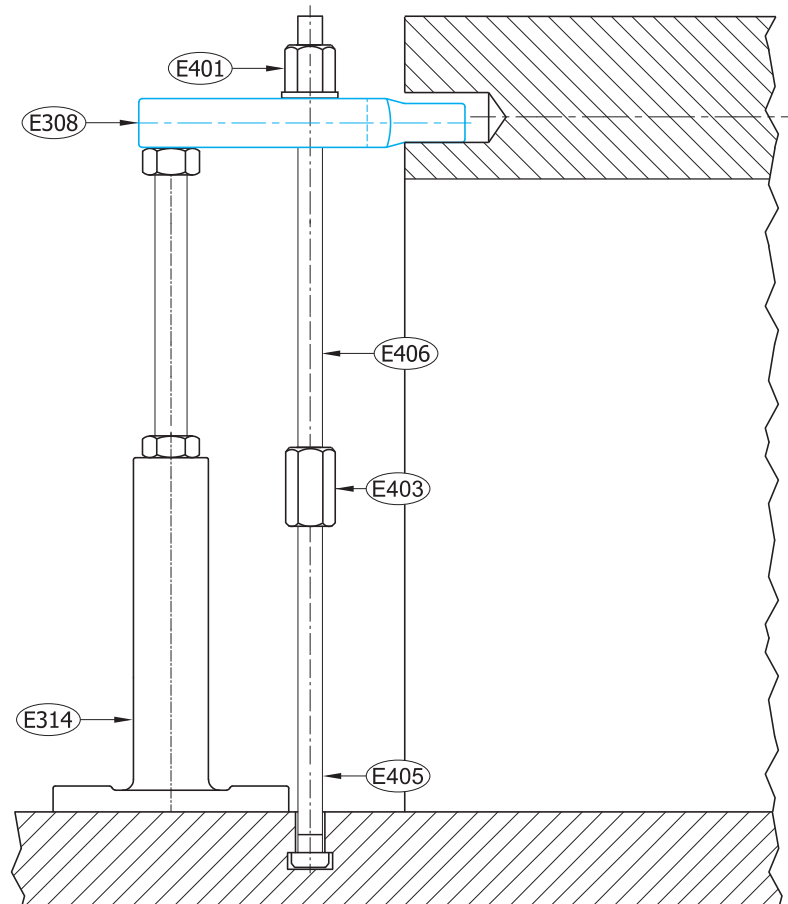
E308



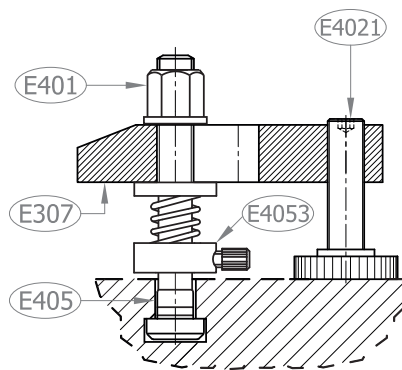
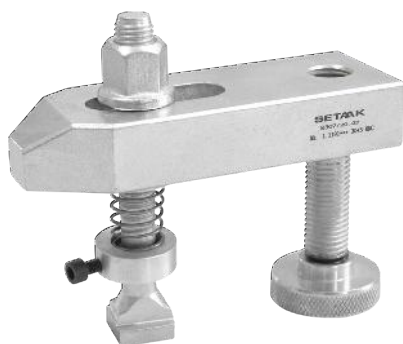
کد سفارش Ordering Code	c	b ₁	b ₂	d	l ₁	l ₂	l ₃
E308/8	14	9	30	12	100	30	18
E308/10	19	11	30	16	125	36	24
E308/12,14	24	14	40	20	160-200	45	30
E308/16,18	29	18	50	24	200-250	55	36
E308/20,22	39	22	60	30	250-315	65	45
E308/24	39	26	70	38	250-315	80	56
E308/30	49	33	80	45	315-400	85	56

Example:

مثال:



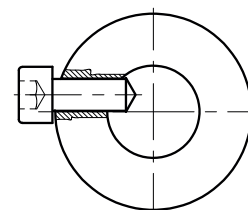
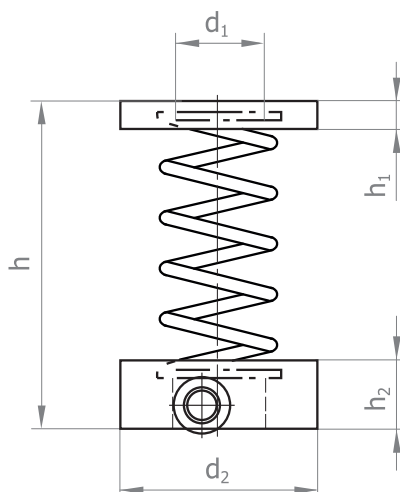
E3071



SPRING TYPE CLAMP SUPPORT

نگهدارنده روپند فنری

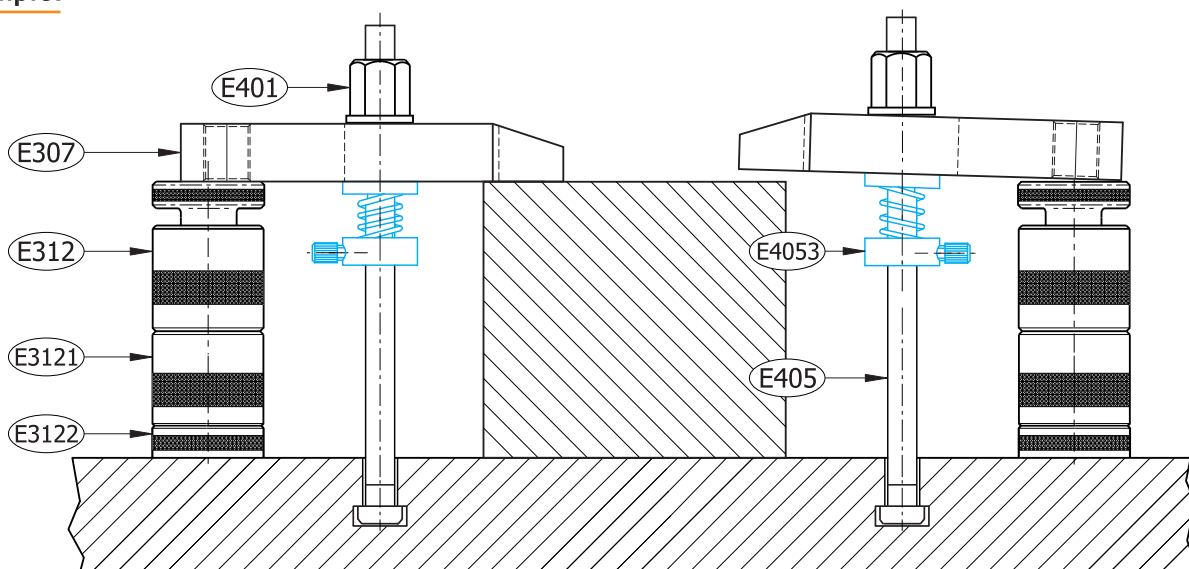
E4053



کد سفارش Ordering Code	d_1	d_2	h	h_1	h_2	پیچ روپند clamp screw
E4053/12	14	28	51	5	11	M12
E4053/16	16.5	34	60	5	12	M16
E4053/20	20.5	44	70	7	14	M20
E4053/24	24.5	49	80	7	14	M24

Example:

مثال:

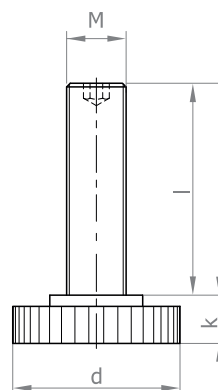


SCREW
Adjustable

E4021

پیچ تنظیم ارتفاع
قابل تغییر ارتفاع بصورت پیوسته

کد سفارش Ordering Code	M	d	k	l
E4021/10	M10	30	8	39
E4021/12	M12	36	10	49
E4021/16	M16	42	13	55
E4021/20	M20	50	16	69
E4021/24	M24	60	20	87

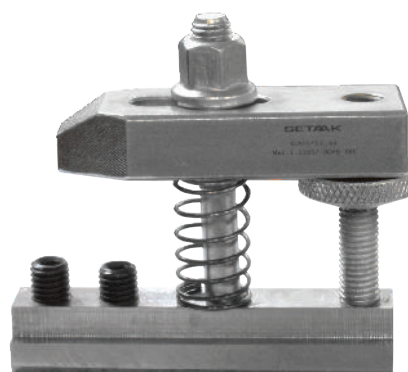
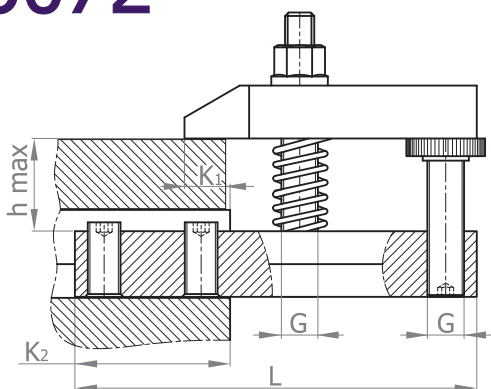


CLAMPING UNIT

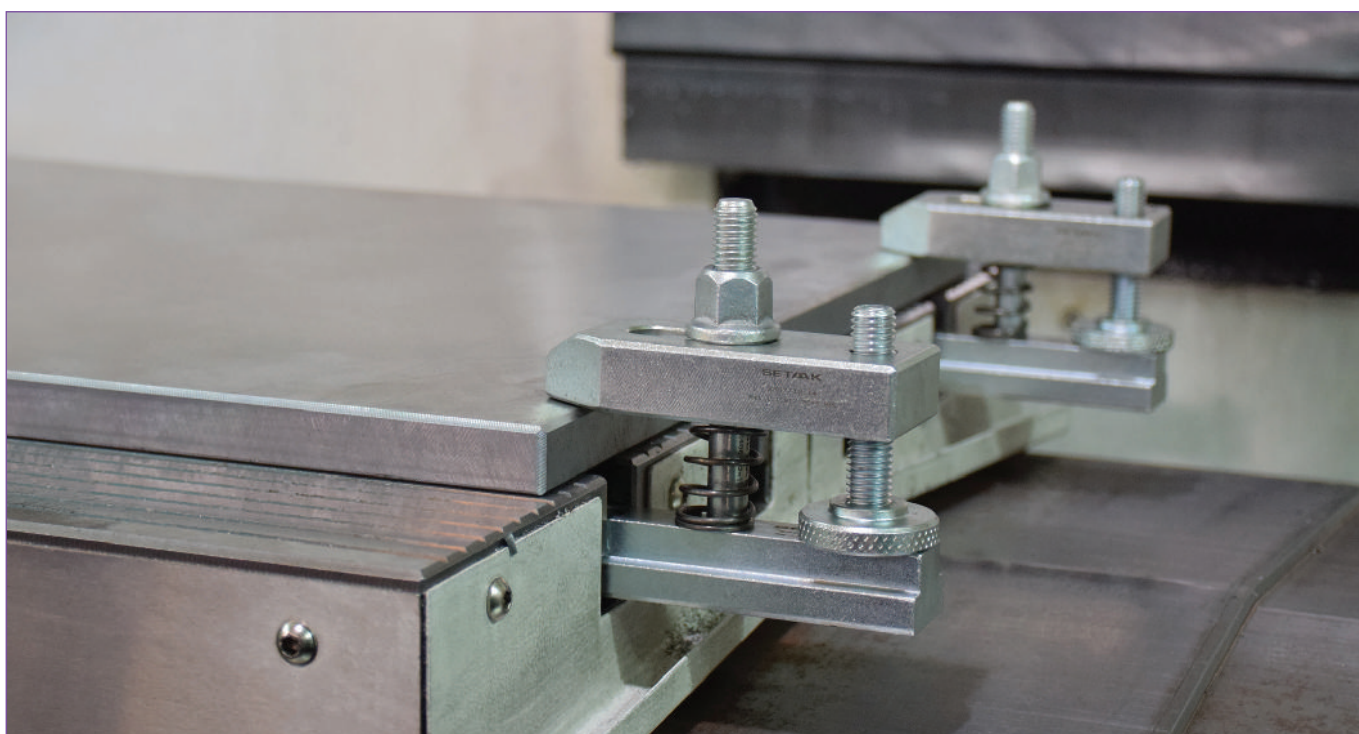
Outside of the Table

E3072

مجموعه روبند
برای بسته شدن خارج از میز



کد سفارش Ordering Code	G	Slot	h max	L	k1	k2
E3072/12/18	M12	18	20-35	120	30	40
E3072/16/22	M16	22	30-45	162	31	55
E3072/20/28	M20	28	40-53	220	42	85

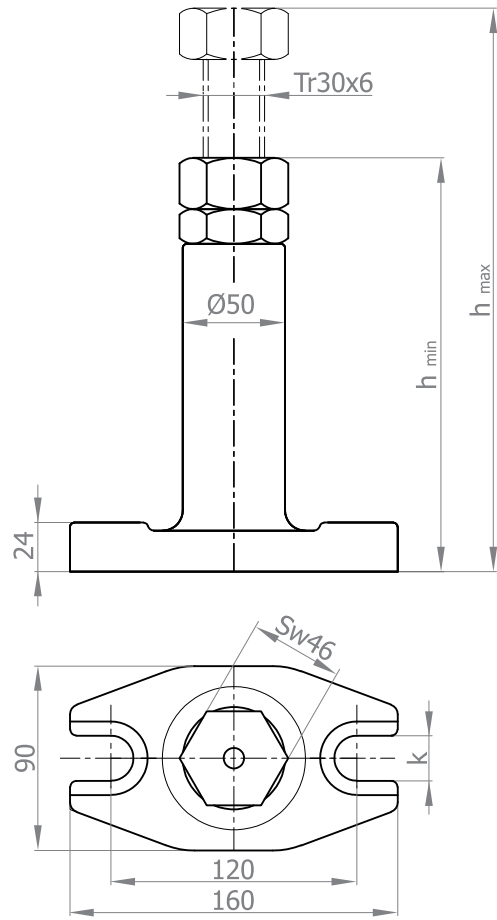


SCREW JACK WITH COUNTER NUT

Adjustable
DIN 6318B/DIN 6318C

E314

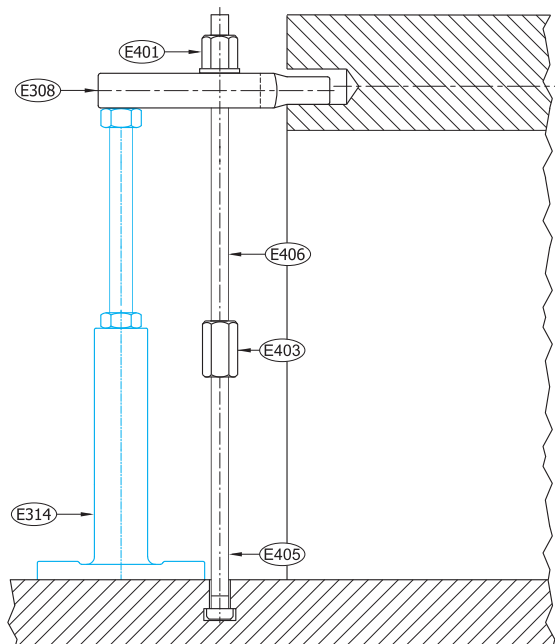
زیرسری
قابل تغییر ارتفاع به صورت پیوسته



کد سفارش Ordering Code	Size	h min	h max	k	F max. kN
E314/140	140	100	140	18	60
E314/200	200	140	200	18	60
E314/320	320	200	320	22	40
E314/550	550	320	550	22	25

Example:

مثال:

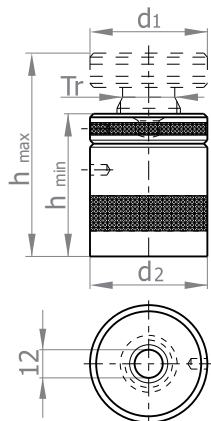




SUPPORT
Adjustable

زیرسری
قابل تغییر ارتفاع به صورت پیوسته

E312

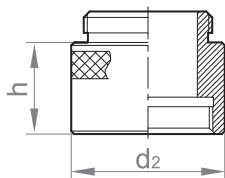


کد سفارش Ordering Code	d ₁	d ₂	Tr	h _{min}	h _{max}	F (KN)
E312/31x38/50	31	31	20x4	38	50	25
E312/50x42/52	50	50	30x4	42	52	100
E312/50x50/70	50	50	30x4	50	70	100
E312/50x70/100	50	50	30x4	70	100	100
E312/65x100/140	65	70	40x7	100	140	120
E312/70x140/210	70	80	50x8	140	210	170
E312/80x140/200	80	100	65x10	140	200	350
E312/80x190/300	80	100	65x10	190	300	350
E312/110x190/280	110	140	80x10	190	280	600

INTERMEDIATE RING

واسطه زیرسری

E3121

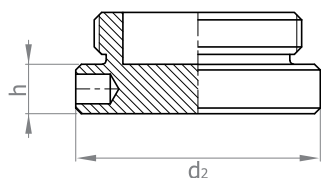


کد سفارش Ordering Code	d ₂	h
E3121/50x15	50	15
E3121/50x30	50	30
E3121/50x45	50	45

INTERMEDIATE BASE

پایه زیرسری

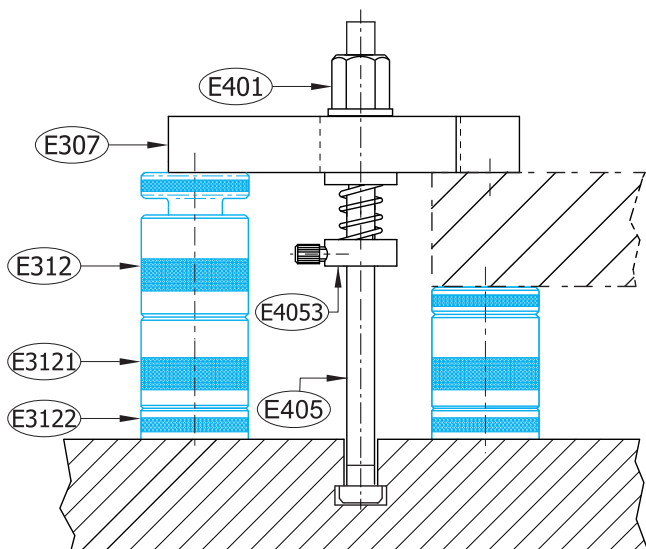
E3122



کد سفارش Ordering Code	d ₂	h
E3122/50x10	50	10

Example:

مثال:

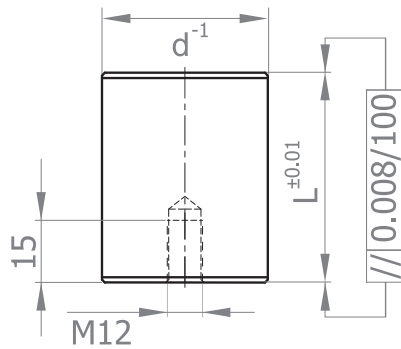


PRECISION SUPPORTS

Material: Heat-Treated Steel

E313

زیرسری دقیق
جنس: فولاد عملیات حرارتی شده



کد سفارش Ordering Code	d	L
E313/30x20	30	20
E313/30x30	30	30
E313/30x40	30	40
E313/30x50	30	50
E313/30x60	30	60
E313/45x20	45	20
E313/45x30	45	30
E313/45x40	45	40
E313/45x50	45	50
E313/45x60	45	60



FLAT CLAMP

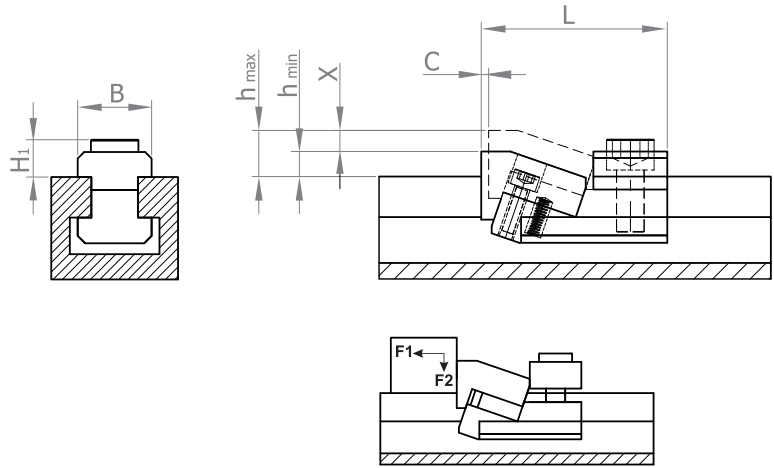
Material: Heat-Treated Steel

E3061

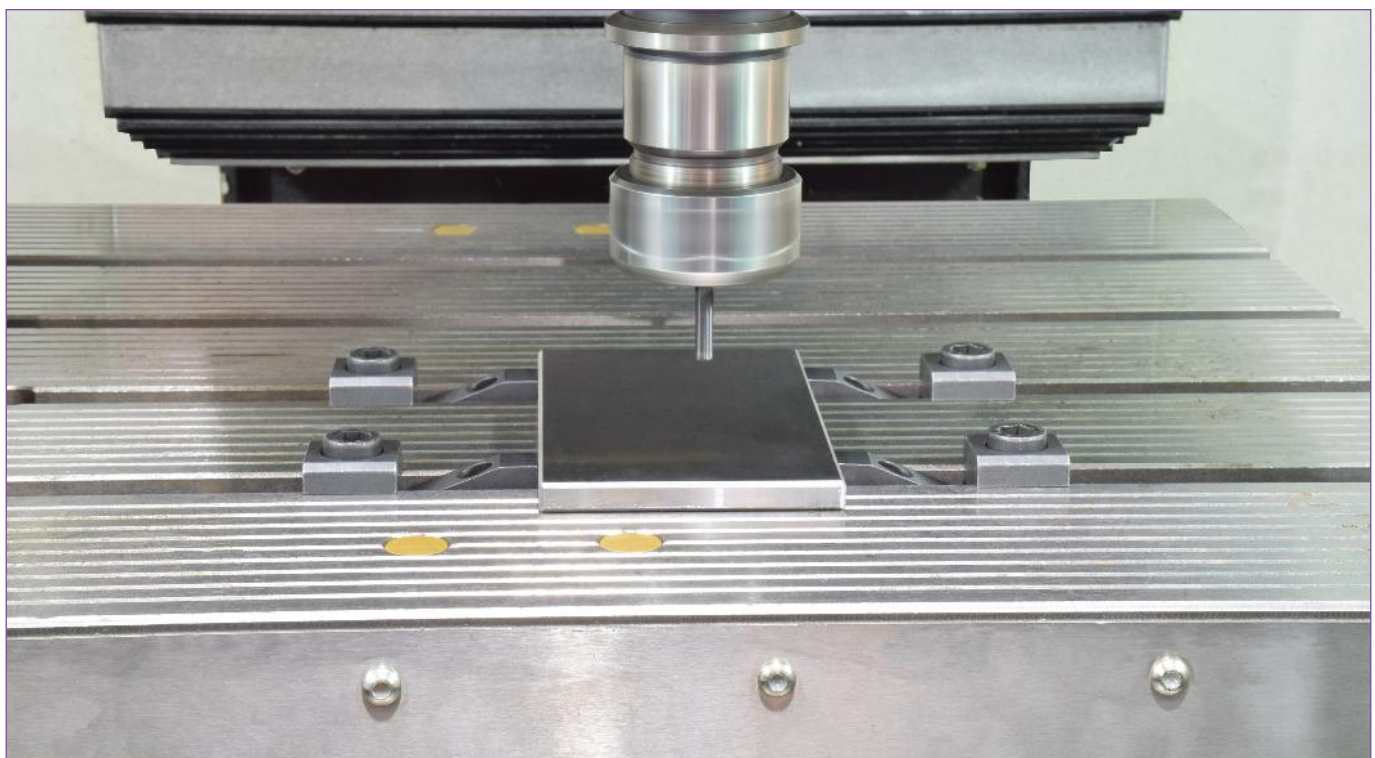
بغل بند

حداقل ارتفاع

جنس: فولاد عملیات حرارتی شده



کد سفارش Ordering Code	A	h_{min}	h_{max}	X	C	H_1	L	B	F_1	F_2
E3061/14	14	2.5	7.5	5	1.8	11	55	22	5.5	0.7
E3061/18	18	3	9	6	2	15	71	28	9.0	1.0



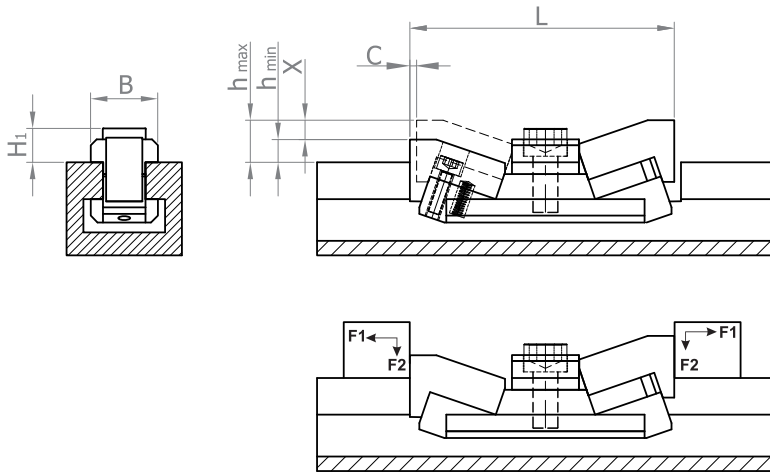
FLAT CLAMP DOUBLE
Material: Heat-Treated Steel

E3062

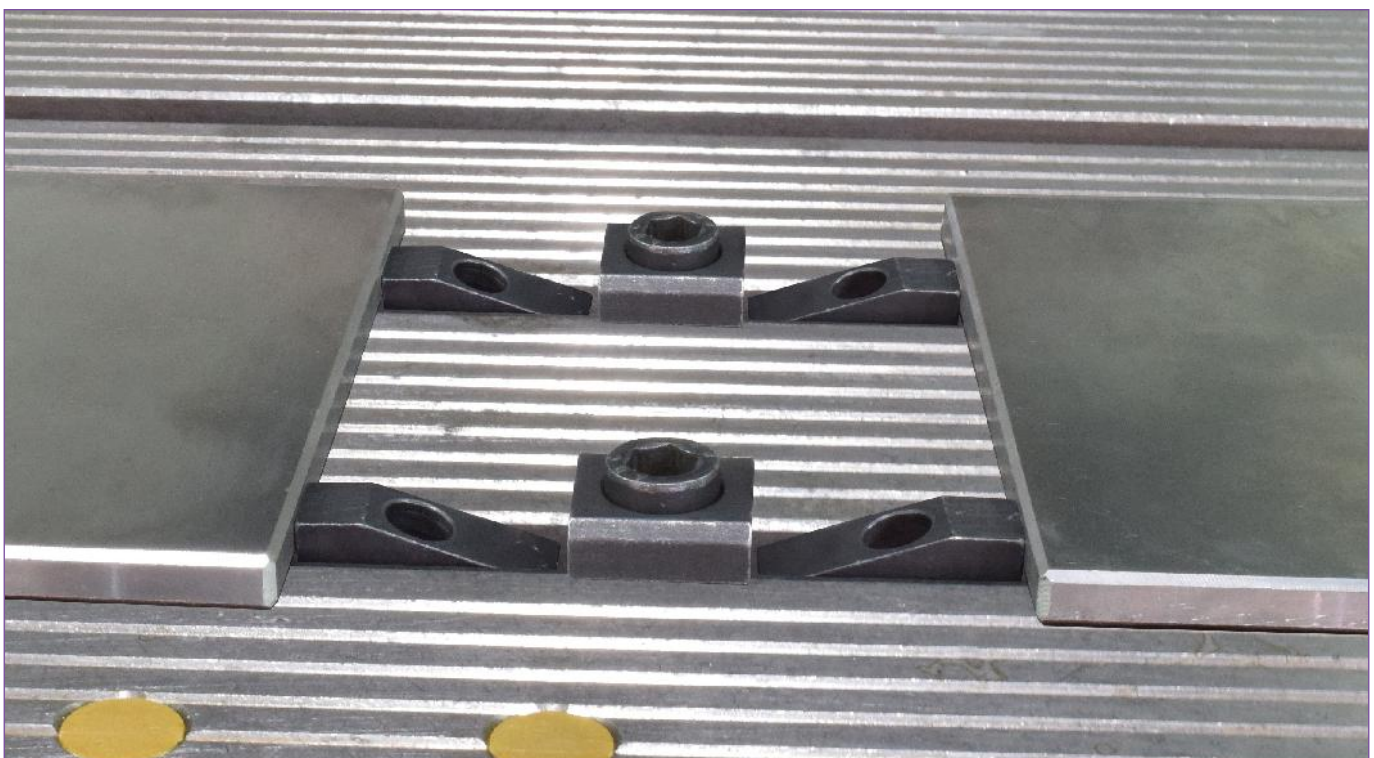
بغل بند

دو طرفه

جنس: فولاد عملیات حرارتی شده



کد سفارش Ordering Code	A	h min	h max	X	C	H ₁	L	B	F ₁ (kw)	F ₂ (kw)
E3062/14	14	2.5	7.5	5	1.8	11	88	22	5.5	0.7
E3062/18	18	3	9	6	2	15	114	28	9.0	1.0



PULL-DOWN CLAMP

Low Height

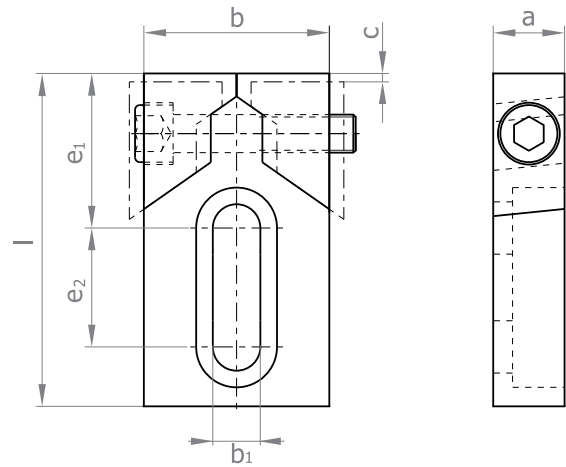
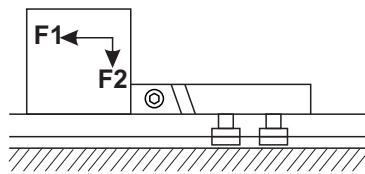
Material: Heat-Treated Steel

E3060

بغل بند

با ارتفاع کم

جنس: فولاد عملیات حرارتی شده



کد سفارش Ordering Code	A	c	a	b	b ₁	l	e ₁	e ₂	F ₁ (KN)	F ₂ (KN)
E3060/12	12	3	20	40	11	80	39	26	16	0.6
E3060/14,16	14,16	3	20	40	13	80	39	26	22	0.9
E3060/18,20	18,20	4	25	50	17	100	46	34	36	1.4



PULL-DOWN CLAMP

Low Height Clamping Jaws

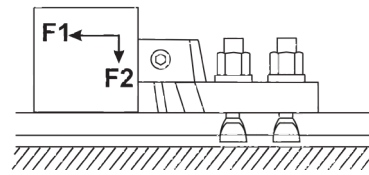
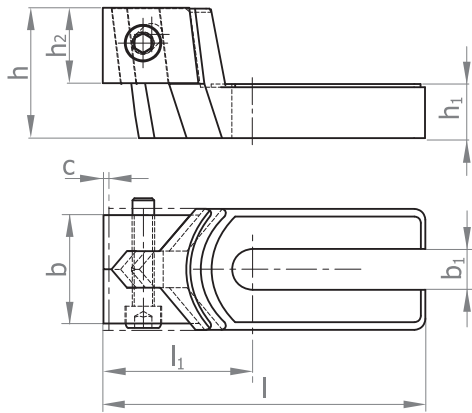
Material: Cast Iron, Heat-Treated Steel


E3064

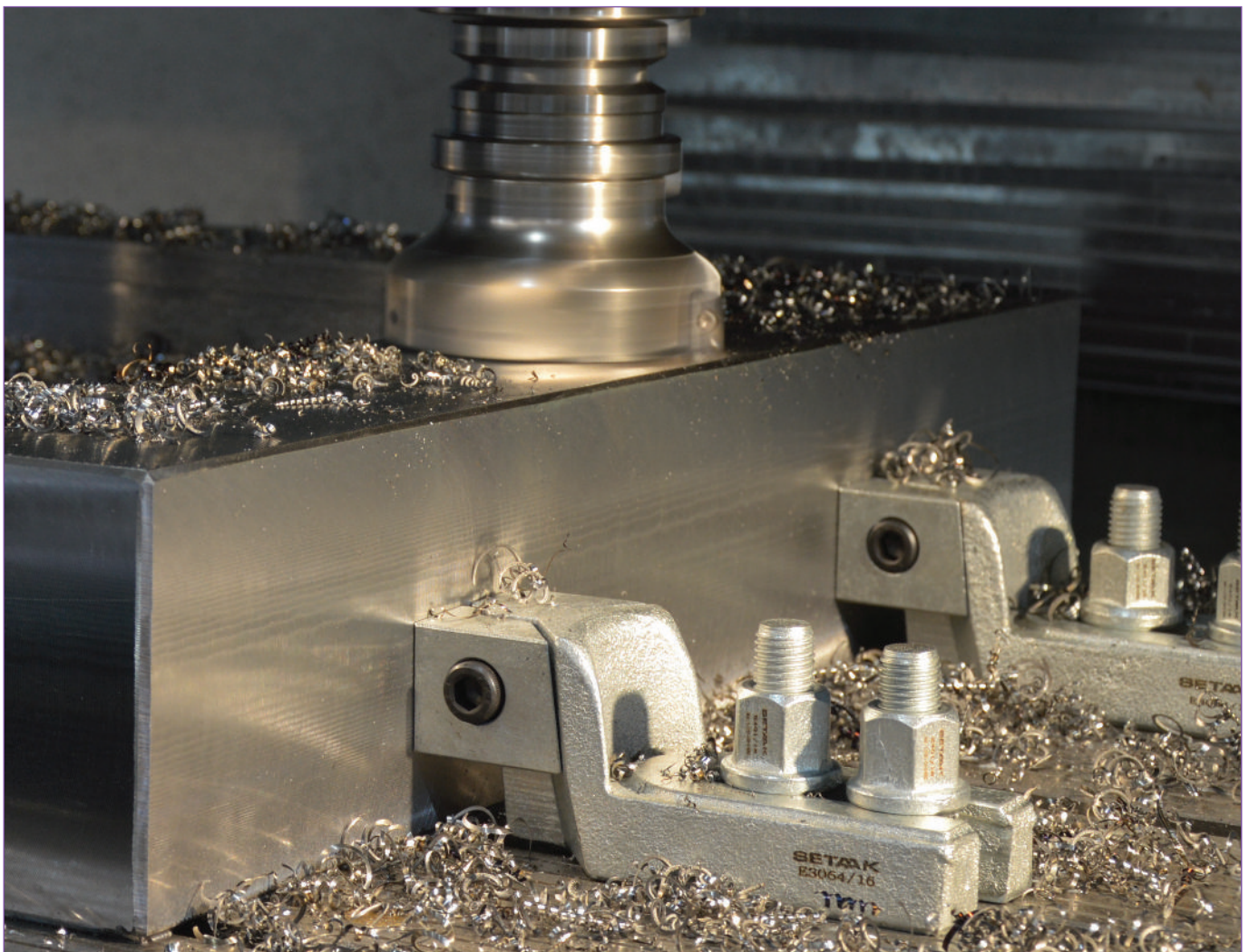
بغل بند

با فک کم ارتفاع

جنس: چدن، فولاد عملیات حرارتی شده



کد سفارش Ordering Code		b	b ₁	c	h	h ₁	h ₂	l	l ₁	F ₁ (KN)	F ₂ (KN)
E3064/10-14	10, 12, 14	40	13	3	50	20	30	115	60	6, 10, 15	0.2, 0.4, 0.6
E3064/16-20	16, 18, 20	50	19	4	60	25	35	150	72	20, 28, 36	0.8, 1.1, 1.4
E3064/22-36	22, 24, 28 30, 32, 36	80	31	5	75	30	45	205	102	38, 38, 40 40, 44, 44	1.5, 1.5, 1.6 1.6, 1.7, 1.7



PULL-DOWN CLAMP

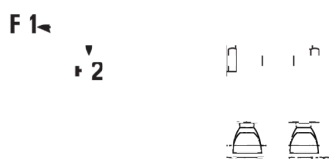
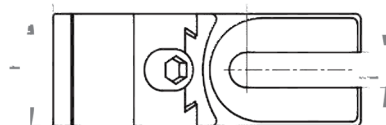
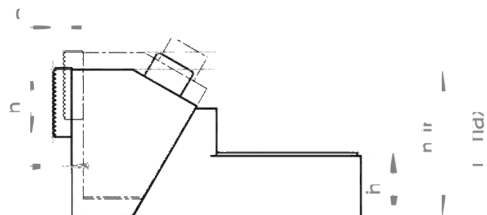
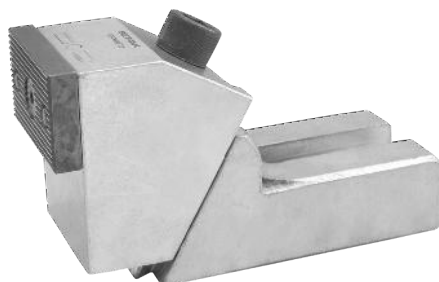
Extra Strong Clamping Jaws
Material: Cast Iron, Heat-Treated Steel

E3067

بغل بند

با فک بسیار قوی

جنس: چدن، فولاد عملیات حرارتی شده



کد سفارش Ordering Code	A	l	l ₁	b ₁	b	c	e	h _{min}	h _{max}	h ₁	h ₂	F1 (KN)	F2 (KN)
E3067/12-20	12,14,16,18,20	177.5	112.5	20	65	8	12	85	99	37	40	8,15,20,28,30	1.2,2.2,3.0,4.2,4.5
E3067/20-30	20,22,24,28,30	226.5	136.5	26	75	11	12	100	118	45	40	30,30,32,32,36	4.5,4.5,4.8,4.8,5.4
E3067/32-42	32,36,42	262.5	157.5	38	90	15	12	120	145	55	40	50	7.5



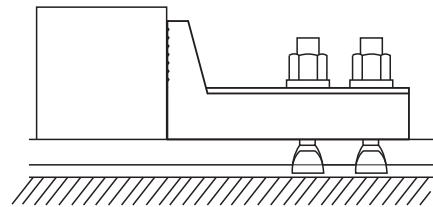
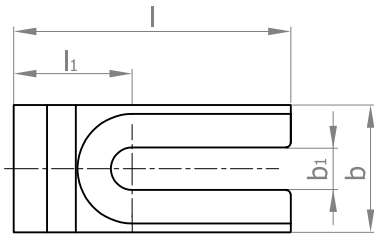
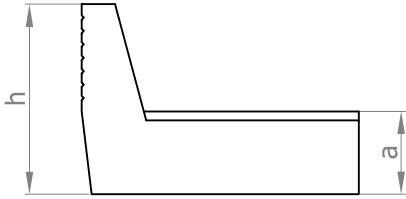
BLOCK STOPPER

Material: Cast Iron

تکیه گاه بغل بند

جنس: چدن

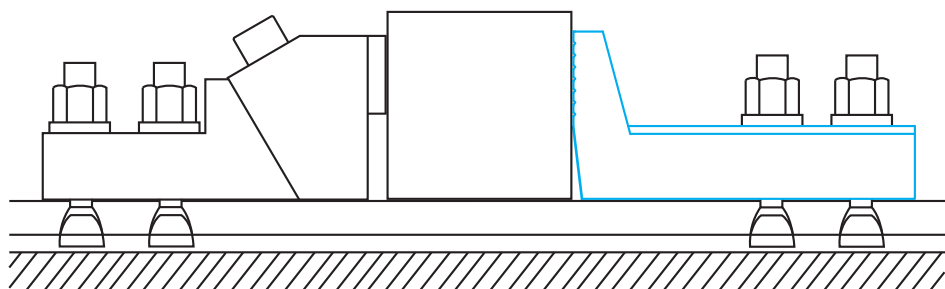
E3068



کد سفارش Ordering Code	A	a	b	b ₁	l ₁	h	l
E3068/12-18	12,14,16,18,20	37	57	20	53	85	124
E3068/20-30	20,22,24,28,30	45	76	26	53	105	154

Example:

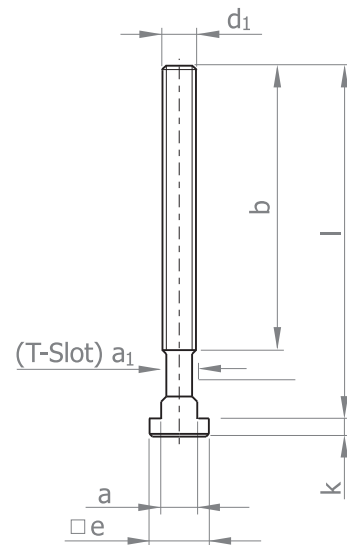
مثال:



BOLT FOR T-SLOT
DIN 787

پیچ برای شیار T

E405



کد سفارش Ordering Code	a ₁	a	b	d ₁	e	k	l
E405/8/8x32	8	7.7	22	M8	13	6	32
E405/8/8x50	8	7.7	35	M8	13	6	50
E405/8/8x80	8	7.7	50	M8	13	6	80
E405/10/10x40	10	9.7	30	M10	15	6	40
E405/10/10x63	10	9.7	45	M10	15	6	63
E405/10/10x80	10	9.7	50	M10	15	6	80
E405/10/10x100	10	9.7	60	M10	15	6	100
E405/12/12x50	12	11.7	33	M12	18	7	50
E405/12/12x63	12	11.7	40	M12	18	7	63
E405/12/12x80	12	11.7	55	M12	18	7	80
E405/12/12x100	12	11.7	65	M12	18	7	100
E405/12/12x125	12	11.7	75	M12	18	7	125
E405/12/12x160	12	11.7	100	M12	18	7	160
E405/14/12x50	14	13.7	33	M12	22	8	50
E405/14/12x63	14	13.7	45	M12	22	8	63
E405/14/12x80	14	13.7	55	M12	22	8	80
E405/14/12x125	14	13.7	75	M12	22	8	125
E405/14/12x200	14	13.7	120	M12	22	8	200
E405/16/14x63	16	15.7	45	M14	25	9	63
E405/16/14x100	16	15.7	65	M14	25	9	100
E405/16/14x160	16	15.7	100	M14	25	9	160
E405/16/14x250	16	15.7	150	M14	25	9	250
E405/16/16x63	16	15.7	45	M16	25	9	63
E405/16/16x80	16	15.7	55	M16	25	9	80
E405/16/16x100	16	15.7	65	M16	25	9	100
E405/16/16x125	16	15.7	85	M16	25	9	125
E405/16/16x160	16	15.7	100	M16	25	9	160
E405/16/16x200	16	15.7	125	M16	25	9	200
E405/16/16x250	16	15.7	150	M16	25	9	250
E405/18/16x63	18	17.7	45	M16	28	10	63
E405/18/16x80	18	17.7	55	M16	28	10	80
E405/18/16x100	18	17.7	65	M16	28	10	100
E405/18/16x125	18	17.7	85	M16	28	10	125
E405/18/16x160	18	17.7	100	M16	28	10	160
E405/18/16x200	18	17.7	125	M16	28	10	200

کد سفارش Ordering Code	a ₁	a	b	d ₁	e	k	l
E405/18/16x250	18	17.7	150	M16	28	10	250
E405/20/20x80	20	19.7	55	M20	32	12	80
E405/20/20x100	20	19.7	65	M20	32	12	100
E405/20/20x125	20	19.7	85	M20	32	12	125
E405/20/20x160	20	19.7	110	M20	32	12	160
E405/20/20x200	20	19.7	125	M20	32	12	200
E405/20/20x250	20	19.7	150	M20	32	12	250
E405/20/20x315	20	19.7	190	M20	32	12	315
E405/22/20x80	22	21.7	55	M20	35	14	80
E405/22/20x100	22	21.7	65	M20	35	14	100
E405/22/20x125	22	21.7	85	M20	35	14	125
E405/22/20x160	22	21.7	110	M20	35	14	160
E405/22/20x200	22	21.7	125	M20	35	14	200
E405/22/20x250	22	21.7	150	M20	35	14	250
E405/22/20x315	22	21.7	190	M20	35	14	315
E405/24/24x100	24	23.7	70	M24	40	16	100
E405/24/24x125	24	23.7	85	M24	40	16	125
E405/24/24x160	24	23.7	110	M24	40	16	160
E405/24/24x200	24	23.7	125	M24	40	16	200
E405/24/24x250	24	23.7	150	M24	40	16	250
E405/24/24x315	24	23.7	190	M24	40	16	315
E405/24/24x400	24	23.7	240	M24	40	16	400
E405/28/24x100	28	27.7	70	M24	44	18	100
E405/28/24x125	28	27.7	85	M24	44	18	125
E405/28/24x160	28	27.7	110	M24	44	18	160
E405/28/24x200	28	27.7	125	M24	44	18	200
E405/28/24x250	28	27.7	150	M24	44	18	250
E405/28/24x315	28	27.7	190	M24	44	18	315
E405/28/24x400	28	27.7	240	M24	44	18	400
E405/36/30x125	36	35.6	80	M30	54	22	125
E405/36/30x160	36	35.6	110	M30	54	22	160
E405/36/30x200	36	35.6	135	M30	54	22	200
E405/36/30x250	36	35.6	150	M30	54	22	250
E405/36/30x315	36	35.6	200	M30	54	22	315
E405/36/30x500	36	35.6	300	M30	54	22	500

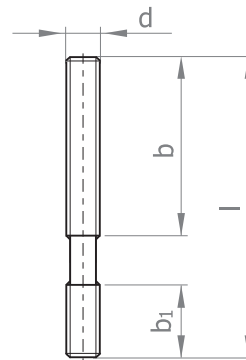
- M8-M12 strength class 10.9.
- M14-M30 strength class 8.8.
- Rolled thread.

- M8-M12: درجه استحکام ۱۰/۹.
- M14-M30: درجه استحکام ۸/۸.
- رزوه‌ها رول شده.

STUD
DIN 6379

E406

کد سفارش Ordering Code	d	b	b ₁	l
E406/8x80	M8	50	11	80
E406/10x100	M10	75	13	100
E406/12x100	M12	63	15	100
E406/12x160	M12	100	15	160
E406/12x200	M12	122	15	200
E406/14x100	M14	63	17	100
E406/14x160	M14	100	17	160
E406/16x100	M16	63	19	100
E406/16x125	M16	75	19	125
E406/16x160	M16	100	19	160
E406/16x200	M16	122	19	200
E406/18x160	M18	100	23	160
E406/20x125	M20	70	27	125
E406/20x160	M20	100	27	160
E406/20x200	M20	122	27	200
E406/22x160	M22	100	31	160
E406/24x125	M24	70	35	125
E406/24x160	M24	100	35	160
E406/24x200	M24	122	35	200
E406/24x250	M24	160	35	250
E406/24x315	M24	200	35	315
E406/30x200	M30	122	43	200



توجه: حداقل طول درگیری پیچ با مهره معادل قطر پیچ رعایت شود.

NOTE: 1x dia. of thread should match with nut.

●M8-M12 strength class 10.9.

●M14-M30 strength class 8.8.

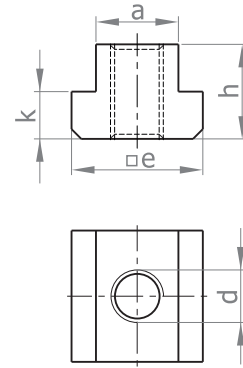
●M8-M12: درجه استحکام ۱۰/۹.

●M14-M30: درجه استحکام ۸/۸.



T NUT
DIN 508

E407



کد سفارش Ordering Code	A	d	a	e	h	k
E407/5/6	6	M5	5.7	10	8	4
E407/6/8	8	M6	7.7	13	10	6
E407/6/10	10	M6	9.7	15	12	6
E407/8/10*	10	M8	9.7	15	12	6
E407/8/12	12	M8	11.7	18	14	7
E407/8/14	14	M8	13.7	22	16	8
E407/8/16	16	M8	15.7	25	18	9
E407/8/18	18	M8	17.7	28	20	10
E407/10/12*	12	M10	11.7	18	14	7
E407/10/14	14	M10	13.7	22	16	8
E407/10/16	16	M10	15.7	25	18	9
E407/10/18	18	M10	17.7	28	20	10
E407/12/14*	14	M12	13.7	22	16	8
E407/12/16	16	M12	15.7	25	18	9
E407/12/18	18	M12	17.7	28	20	10
E407/12/20**	20	M12	19.7	32	24	12
E407/14/16*	16	M14	15.7	25	18	9
E407/14/18	18	M14	17.7	28	20	10
E407/16/18*	18	M16	17.7	28	20	10
E407/16/20	20	M16	19.7	32	24	12
E407/16/22	22	M16	21.7	35	28	14
E407/16/24	24	M16	23.7	40	32	16
E407/16/28	28	M16	27.7	44	36	18
E407/18/20*	20	M18	19.7	32	24	12
E407/18/22	22	M18	21.7	35	28	14
E407/20/22*	22	M20	21.7	35	28	14
E407/20/24	24	M20	23.7	40	32	16
E407/20/28	28	M20	27.7	44	36	18
E407/22/24*	24	M22	23.7	40	32	16
E407/22/28	28	M22	27.7	44	36	18
E407/24/28	28	M24	27.7	44	36	18
E407/24/30	30	M24	29.7	48	38	19
E407/24/36	36	M24	35.6	54	44	22
E407/27/32	32	M27	31.6	50	40	20
E407/30/36	36	M30	35.6	54	44	22
E407/30/42	42	M30	41.6	65	52	26
E407/36/42	42	M36	41.6	65	52	26
E407/42/48	48	M42	47.6	75	60	30

• Tensile strength class 10.

• Full load capacity is only allowed with the full thread length matched.

* Use the length of the thread.

** Excess of Din508

• درجه استحکام ۱۰.

• اعمال حداکثر نیرو زمانی مجاز است که تمام طول رزوه درگیر شده باشد.

* استفاده از تمام طول رزوه الزامیست.

** مازاد بر DIN 508

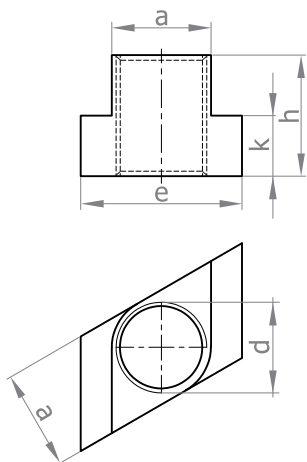
T NUT (RHOMBUS)

DIN 508

E408

مهره T (لوزی)

قابلیت نصب از روی شیار T



کد سفارش Ordering Code	A	d	a	e	h	k
E408/6/8	8	M6	7.6	13	10	6
E408/8/10	10	M8	9.7	15	12	6
E408/10/12	12	M10	11.7	18	14	7
E408/10/14	14	M10	13.7	22	16	8
E408/10/18	18	M10	17.7	28	20	10
E408/12/14	14	M12	13.7	22	16	8
E408/14/16	16	M14	15.7	25	18	9
E408/16/18	18	M16	17.7	28	20	10
E408/16/20	20	M16	19.7	32	24	12
E408/16/22	22	M16	21.7	35	28	14
E408/16/28	28	M16	27.7	44	36	18
E408/18/20	20	M18	19.7	32	24	12
E408/20/22	22	M20	21.7	35	28	14
E408/20/24	24	M20	23.7	40	32	16
E408/20/28	28	M20	27.7	44	36	18
E408/24/28	28	M24	27.7	44	36	18
E408/30/36	36	M30	35.6	54	44	22

• Tensile strength class 10.

• درجه استحکام ۱۰.

• Full load capacity is only allowed with the full thread length matched.

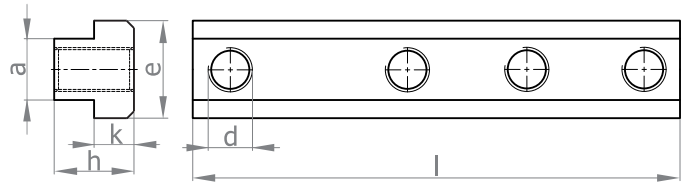
• اعمال حداکثر نیرو زمانی مجاز است که تمام طول رزوه درگیر شده باشد.



T NUT FOR E3072

مهره T برای E3072

E409

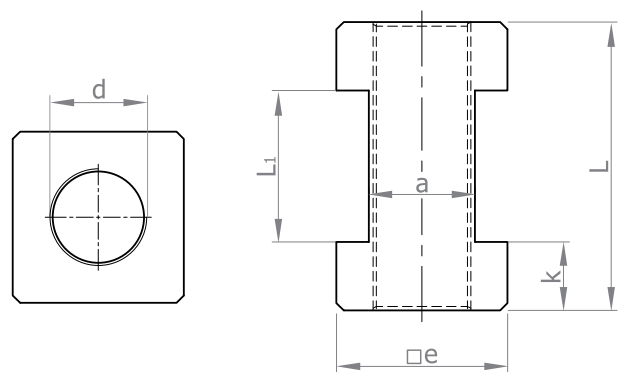


کد سفارش Ordering Code	A	d	a	e	h	k	l
E409/12/14	14	M12	17.7	28	20	10	120
E409/16/22	18	M16	21.7	35	28	14	162
E409/20/28	22	M20	27.7	44	36	18	220

I NUT

مهره I

E410



کد سفارش Ordering Code	A	d	e	k	a	L ₁	L
E410/10/12	12	M10	18	7	11.7	16	30
E410/12/14	14	M12	22	8	13.7	21	37
E410/16/18	18	M16	28	10	17.7	26	46
E410/20/22	22	M20	35	14	21.7	31	59
E410/24/28	28	M24	44	18	27.7	38	74



COLLAR NUT

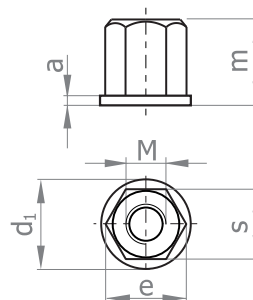
Material: Forged, Turned, Heat-Treated Steel
DIN 6331

E401

مه‌ره واش‌ردار

جنس: فولاد فورج شده، تراشکاری و عملیات حرارتی شده

کد سفارش Ordering Code	M	e	m	s	d ₁	a
E401/8	M8	15	12	13	18	3.5
E401/10	M10	18.4	15	16	22	4
E401/12	M12	20.7	18	18	25	4
E401/14	M14	24.2	21	21	28	4.5
E401/16	M16	27.7	24	24	31	5
E401/18	M18	31.2	27	27	34	5
E401/20	M20	34.6	30	30	37	6
E401/22*	M22	41.5	36	36	45	6
E401/24	M24	41.5	36	36	45	6
E401/30	M30	53.1	45	46	58	8



- Height 1.5 dia.
- Tensile strength class 10.
- * Different from DIN 6331

- ارتفاع یک و نیم برابر قطر.
- درجه استحکام ۱۰.
- * مغایر با DIN 6331

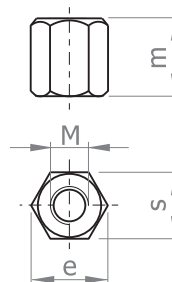
HEXAGON NUT

DIN 6330B

E402

مه‌ره شش گوش

کد سفارش Ordering Code	M	e	m	s
E402/8	M8	15	12	13
E402/10	M10	18.4	15	16
E402/12	M12	20.7	18	18
E402/14	M14	24.2	21	21
E402/16	M16	27.7	24	24
E402/18	M18	31.2	27	27
E402/20	M20	34.6	30	30
E402/22	M22	39.2	33	34
E402/24	M24	41.5	36	36
E402/30	M30	53.1	45	46



- Height 1.5 dia.
- Tensile strength class 10.

- ارتفاع یک و نیم برابر قطر.
- درجه استحکام ۱۰.

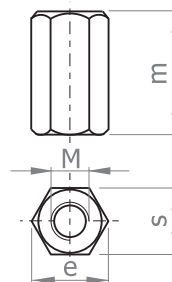
EXTENSION NUT

DIN 6334

E403

مه‌ره بلند

کد سفارش Ordering Code	M	e	m	s
E403/8	M8	15	24	13
E403/10	M10	18.4	30	16
E403/12	M12	20.7	36	18
E403/14	M14	24.2	42	21
E403/16	M16	27.7	48	24
E403/18	M18	31.2	54	27
E403/20	M20	34.6	60	30
E403/22	M22	39.2	66	34
E403/24	M24	41.5	72	36
E403/30	M30	53.1	90	46



- Height 3 dia.
- Tensile strength class 10.

- ارتفاع سه برابر قطر.
- درجه استحکام ۱۰.

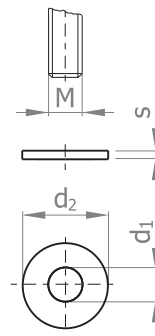
WASHER

Material: Turned, Heat-Treated Steel
DIN 6340

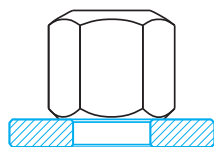
E404

واشر

جنس: فولاد تراشکاری و عملیات حرارتی شده



Example:



مثال:

کد سفارش Ordering Code	M	d ₁	d ₂	s
E404/8	M8	8.4	23	4
E404/10	M10	10.5	28	4
E404/12	M12	13	35	5
E404/14	M14	15	40	5
E404/16	M16	17	45	6
E404/18	M18	19	45	6
E404/20	M20	21	50	6
E404/22	M22	23	50	8
E404/24	M24	25	60	8
E404/30	M30	31	68	10

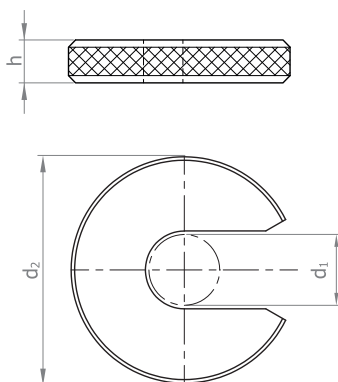
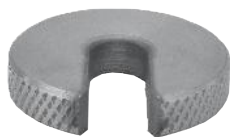
C WASHER

Material: Turned, Heat-Treated Steel

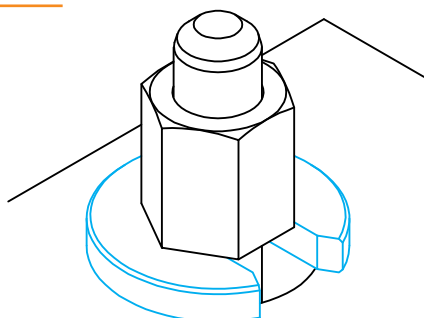
E411

واشر C

جنس: فولاد تراشکاری و عملیات حرارتی شده



Example:



مثال:

کد سفارش Ordering Code	d ₁	d ₂	h
E411/4/16	M4	16	3
E411/5/30	M5	30	5
E411/6/20	M6	20	5
E411/6/25	M6	25	5
E411/6/32	M6	32	5
E411/8/35	M8	35	6.5
E411/8/38	M8	38	6.5
E411/8/45	M8	45	6.5
E411/10/32	M10	32	6.5
E411/10/38	M10	38	6.5
E411/10/45	M10	45	8
E411/10/50	M10	50	8
E411/10/55	M10	55	8
E411/10/63	M10	63	9.5
E411/12/50	M12	50	9.5
E411/12/63	M12	63	9.5
E411/12/75	M12	75	11
E411/16/54	M16	54	9.5
E411/16/75	M16	75	12.5
E411/20/63	M20	63	11
E411/20/75	M20	75	12.5
E411/24/75	M24	75	12.5

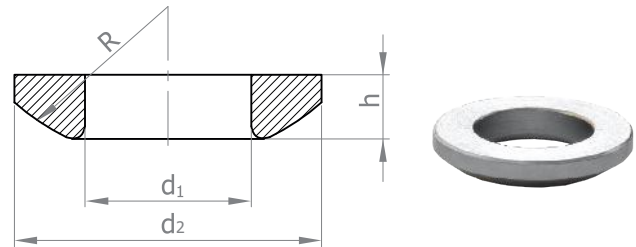
SPHERICAL SEAT WASHER

Material: Turned, Heat-Treated Steel
DIN 6319 C

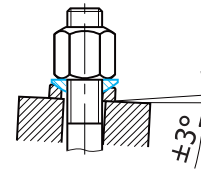
E412

واشر کروی
جنس: فولاد تراشکاری و عملیات حرارتی شده

کد سفارش Ordering Code	d ₂	d ₁	h	R
E412/6	12	6.4	2.3	9
E412/8	17	8.4	3.2	12
E412/10	21	10.5	4	15
E412/12	24	13	4.6	17
E412/14	28	15	5	22
E412/16	30	17	5.3	22
E412/20	36	21	6.3	27
E412/24	44	25	8.2	32
E412/30	56	31	11.2	41
E412/36	68	37	14	50
E412/42	78	43	17	58
E412/48	92	50	21	67



Example:



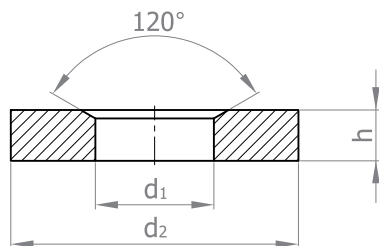
مثال:

INTERNAL CONIC WASHER

Material: Turned, Heat-Treated Steel
DIN 6319 D

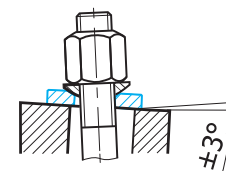
E413

واشر مخروط داخلی
جنس: فولاد تراشکاری و عملیات حرارتی شده



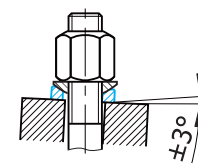
کد سفارش Ordering Code	d ₂	d ₁	h
E413/6/12	12	7.1	2.8
E413/6/17	17	7.1	4
E413/8/17	17	9.6	3.5
E413/8/24	24	9.6	5
E413/10/21	21	12	4.2
E413/10/30	30	12	5
E413/12/24	24	14.2	5
E413/12/36	36	14.2	6
E413/14/28	28	16.5	5.6
E413/14/40	40	16.5	6
E413/16/30	30	19	6.2
E413/16/44	44	19	7
E413/20/36	36	23.2	7.5
E413/20/50	50	23.2	8
E413/24/44	44	28	9.5
E413/24/60	60	28	10
E413/30/56	56	35	12
E413/30/68	68	35	12
E413/36/68	68	42	15
E413/36/80	80	42	12
E413/42/78	78	49	18
E413/48/92	92	56	22

Example1:



مثال ۱:

Example2:

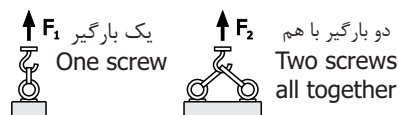
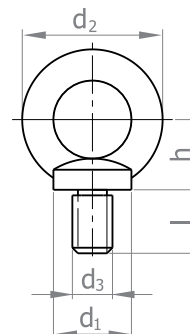


مثال ۲:

LIFTING EYEBOLT
DIN 580

بارگیر پیچی چشمی

E205

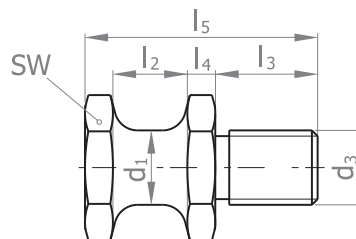


کد سفارش Ordering Code	d_1	d_2	d_3	h	l	$F_1(\text{kg})$	$F_2(\text{kg})$
E205/8	20	36	M8	18	13	140	190
E205/10	25	45	M10	22	17	230	340
E205/12	30	54	M12	26	20.5	340	480
E205/16	35	63	M16	30	27	700	1000
E205/20	40	72	M20	35	30	1200	1660
E205/24	50	90	M24	45	36	1800	2540
E205/30	60	108	M30	55	45	3600	5200

SCREW-IN LIFTING STUD
VDI 3366

بارگیر پیچی قرقره ای

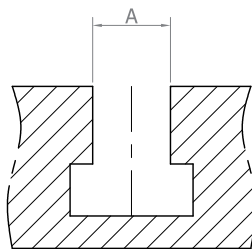
E201



کد سفارش Ordering Code	d_1	d_3	l_2	l_3	l_4	l_5	SW	ظرفیت Lifting Capacity(kg)
E201/16	16	M16	16	22	6	50	27	320
E201/20	20	M20	20	25	7	60	30	500
E201/30	32	M30	32	40	10	95	41	1500



E400



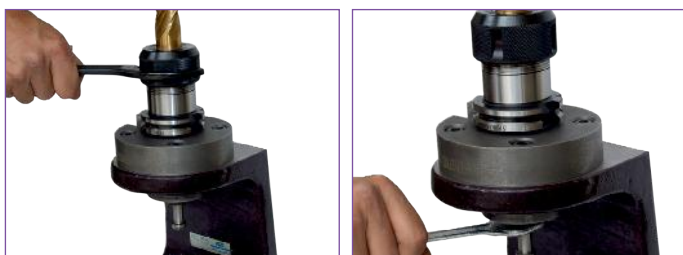
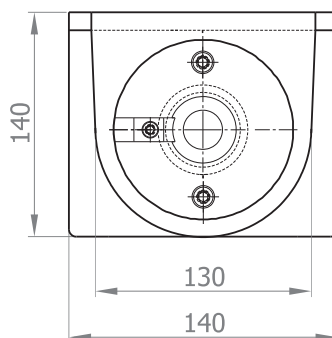
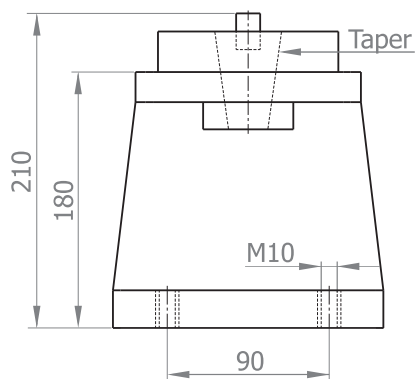
کد سفارش Ordering Code	A
E400/12,14	12-14
E400/16,18	16-18
E400/20,22	20-22
E400/24	24



TOOL SETTING STAND

پایه تعویض ابزار

TG...



کد سفارش Ordering Code	شماره مخروط Taper No.
TG30	30
TG40	40
TG50	50

MINI TYPE DEMAGNETIZER

مغناطیس زدا

MTD

نکته: بعد از حدود ۲۰ دقیقه استفاده مستمر، یا زمانی که دمای محیط نسبتاً بالا باشد، دستگاه جهت محافظت از خود بطور خودکار خاموش می شود. در این هنگام، بمدت ۱۰ دقیقه یا تا زمان افت دما صبر نموده و سپس دستگاه شروع بکار خواهد کرد.

Note: After approx, 20-minute continual operation, ok when its temperature rises up to the set temperature, power supply will stop automatically to protect the product. When this happens, wait for 10 minutes or till temperature drops, and then it'll resume operation automatically.



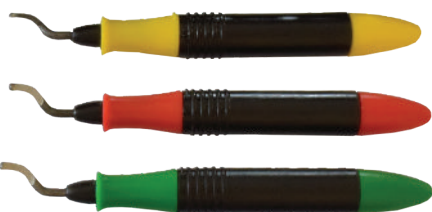
کد سفارش Ordering Code	ولتاژ ورودی Input Voltage	ظرفیت Capacity	سطح کار Working Surface	ارتفاع Height	وزن Weight(kg)
MTD	AC-220 V	110 VA	123x83	83	1.8

DEBURRING SOLUTION

پلیسه گیر

PK

Plastic handle



MK

Metal handle



- پلیسه گیری قطعات پلاستیکی و فلزات نرم.
- با قابلیت چرخش ۳۶۰ درجه، تیغه براحتی در وضعیت مناسب پلیسه گیری قرار می گیرد.
- تیغه با چرخاندن قسمت جلوی دست گیره به راحتی قابل تعویض است .
- در مدل دست گیره فلزی تیغه به صورت فشاری تعویض می گردد.
- پلیسه گیری تمام تیغه ها بجز K43 در جهت حرکت عقربه های ساعت می باشد
- پلیسه گیری تیغه K43 در هر دو جهت عقربه های ساعت و خلاف عقربه های ساعت می باشد.

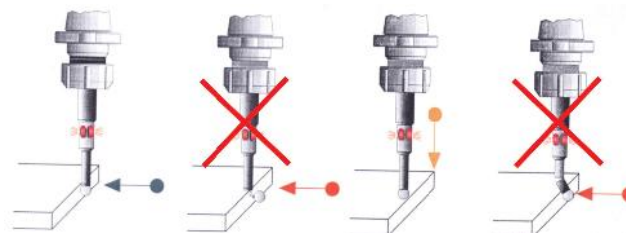
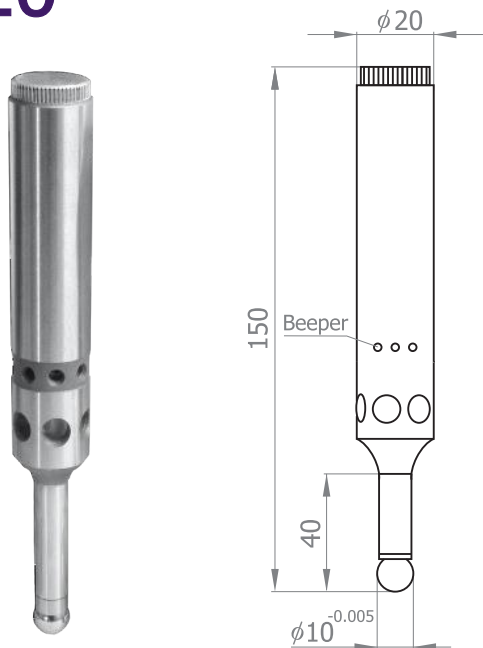
- Deburring plastic and soft metal parts.
- The blade is turning 360 so it will be adjusted to the actual deburring angle.
- Blade is changeable by turning of the nose part of the handle.
- in metale handle type, blade will be replaced by pressure.
- All blades' deburring are in direction of CW (clock گیر) exept K43.
- K43 blade is used in CW and CCW directions.

<ul style="list-style-type: none"> • پلیسه گیری دیواره سوراخ تا عمق ۱۵ میلیمتر 			K41
<ul style="list-style-type: none"> • Deburring of arround hole, up to 15mm dept. 			
<ul style="list-style-type: none"> • پلیسه گیری لبه های قطعه 			K42
<ul style="list-style-type: none"> • Deburring of part's edges. 			
<ul style="list-style-type: none"> • پلیسه گیری لبه های قطعه، (چپ دست و راست دست) 			K43
<ul style="list-style-type: none"> • Deburring of part's edges.(Left hand & Right hand) 			
<ul style="list-style-type: none"> • پلیسه گیری انتهای سوراخ بسته 			K44
<ul style="list-style-type: none"> • Deburring at the end of closed hole. 			
<ul style="list-style-type: none"> • پلیسه گیری دوطرفه لبه های ورق تا ضخامت ۵ میلیمتر 			K45
<ul style="list-style-type: none"> • Deburring both side of sheet's edges up to 5mm thickness. 			

BEEP LIGHT EDGE FINDER

مماس یاب آژیری نوری

SK20



- No need to rotate while measuring.
- Accuracy of edge: within 0.01mm.
- save time to find positions.
- Edge finder by light or beep.

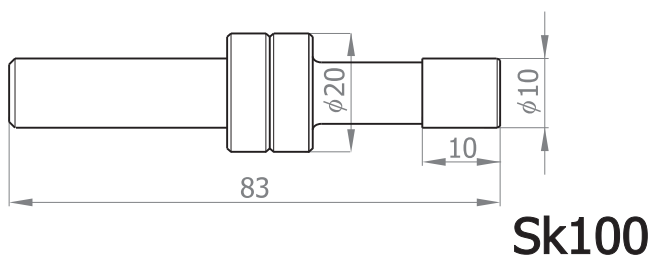
Note: While finding the edge, the spindle should be on complete stop situation.

- بدون نیاز به چرخش اسپیندل.
- لبه یابی سریع با دقت 0.01 میلیمتر.
- کاهش زمانهای تنظیم جهت ماشینکاری .
- اعلام مماس یابی به دو روش نوری و آژیری در سه محور X,Y,Z
- تذکر: هنگام لبه یابی اسپیندل در حالت توقف کامل باشد .

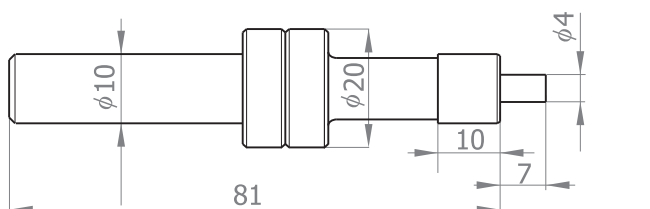
MECHANICAL EDGE FINDER

مماس یاب مکانیکی

SK10...



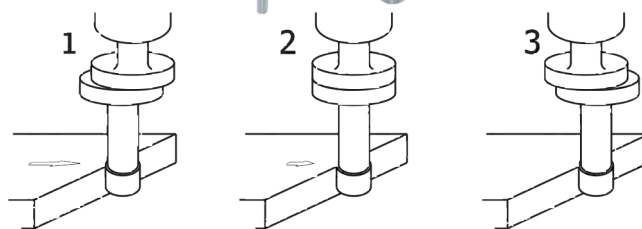
Sk100



Sk104

- لبه یابی با دقت 0.01 میلیمتر
- سرعت اسپیندل بین ۴۵۰ تا ۶۰۰ دور در دقیقه

- Accuracy of zero point to point is within 0.01mm
- R.P.M. Within 450-600.



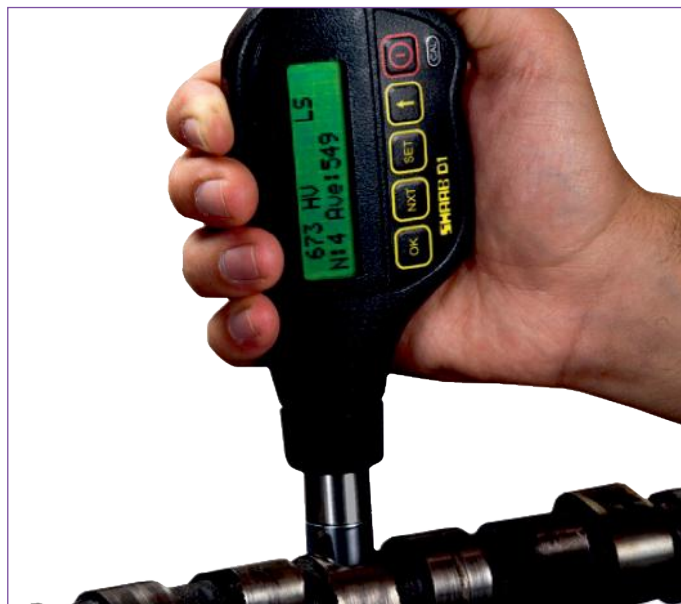
اسپیندل با حدود ۵۰۰ دور بر دقیقه به آرامی به قطعه کار نزدیک شود.
زمانی که محور مماس یاب قطعه را لمس می کند، مماس یاب یک قطعه واحد به نظر می رسد.
در لحظه خارج شدن محور مماس یاب از مرکز، فاصله لبه قطعه از محور اسپیندل ۵ میلیمتر است.

Spindle moves slowly close to measuring surface with a roughly 500 rpm

When measuring probe touches workpiece, it looks in one part

When the probe and shank are in alignment, probe will slide out of rotating center. Now, the center is located 5mm away from measuring surface.

PHT03



محدوده کمیت های قابل اندازه گیری برای فلزات مختلف

فولاد و فولاد ریخته گری	200-900 Leeb	80-647 Brinell
		80-940 Vickers
		41-99.5 Rockwell B
		0-68.0 Rockwell C
فولاد ابزار سرد کار	300-480 Leeb	80-898 Vickers
		20.4-67.1 Rockwell C
چدن خاکستری	360-650 Leeb	93-334 Brinell
چدن نشکن	400-658 Leeb	131-387 Brinell
آلومینیوم	300-700 Leeb	25-198 Brinell
برنج	200-550 Leeb	40-173 Brinell
مس	200-690 Leeb	45-315 Brinell

مشخصات سختی سنج

مشخصات	پرتابه ۰/۲۵ گرمی	پرتابه ۱ گرمی	پرتابه ۰/۵ گرمی
ابعاد	170mm (طول) x 60mm (عرض) x 30mm (ارتفاع)		
وزن	200 gr		
دقت اندازه گیری	±4HD(0.5% At 800HLD)		
باتری و میزان مصرف	3.7V 1Ah Li-Polymer ۵۰۰ آزمون در شارژ کامل		
تفکیک پذیری	±1HLD		
حداقل ضخامت آزمونه	22mm (جسم تخت)	10mm (جسم تخت)	8mm (جسم تخت)
	15mm (لوله و کپسول)	6mm (لوله و کپسول)	5mm (لوله و کپسول)
حداقل وزن آزمونه	200gr	80gr	60gr

نمایش سختی با اغلب کمیت های سختی



امکان جدا شدن پرتابل



محاسبه و ذخیره مقادیر

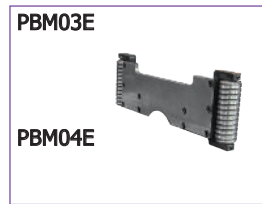


PBM...

For Plate & Flat Parts



مخصوص بلوک و قطعات مسطح



For Pipe & Round Parts



مخصوص لوله و قطعات مدور

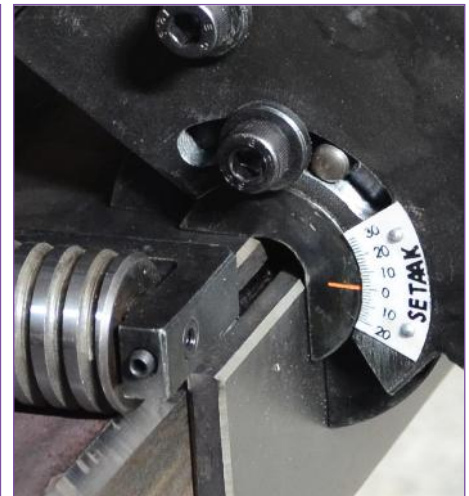


- Usable in fixed position for beveling small pieces and portable for beveling large parts.
- Beveling of pipe and round parts diameter from 150 mm to 3.5 m.
- Ability of replacing the supports for beveling pipe and round parts.
- Fluent movement of machine by roller supports made hardened steel on both side.
- Easy adjustment of bevel angle from 15 to 65 degree with max. width of 20 mm.
- High quality beveled surface.
- Fast and easy replacement of insert without any special adjustment.
- Ease of working for beveling large parts during long time because of proper center of mass design.

- قابل استفاده بصورت ثابت برای پخ زنی قطعات کوچک و بصورت قابل حمل برای پخ زنی قطعات بزرگ.
- پخ زنی لوله و قطعات مدور از قطر ۱۵۰ میلی متر تا قطر ۳/۵ متر.
- قابلیت تعویض تکیه گاه (فک) دستگاه جهت پخ زنی لوله و قطعات مدور.
- حرکت روان دستگاه با وجود تکیه گاههای غلطکی از جنس فولاد
- عملیات حرارتی شده در دو طرف.
- تنظیم آسان زاویه پخ از ۱۵ تا ۶۵ درجه با پهنای حداکثر ۲۰ میلی متر.

- کیفیت بالای سطح پخ
- تعویض سریع و آسان ابزار بدون نیاز به تنظیمات خاص
- سهولت کار برای پخ زنی قطعات بزرگ در زمانهای طولانی بدلیل طراحی مناسب مرکز ثقل.

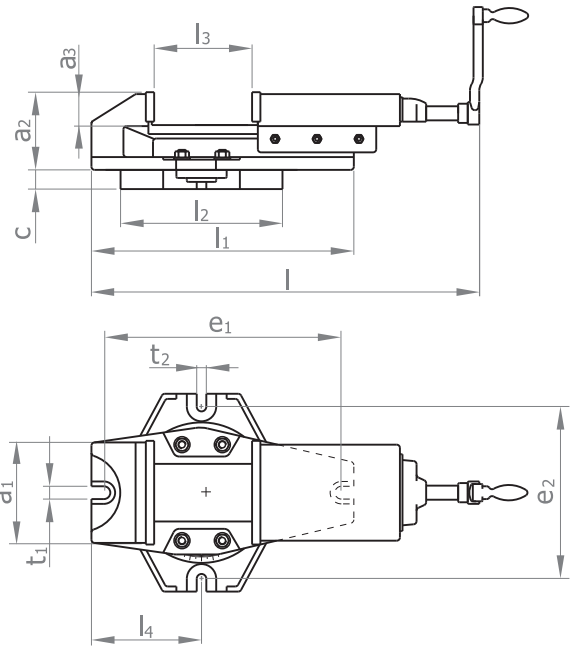
Specifications	مشخصات	Ordering Code / کد سفارش			
		PBM04	PBM03	PBM02	PBM01
Power Supply	منبع تغذیه موتور	230V AC / 50HZ			
Power	توان موتور	1100 W			
Spindle Speed	دور موتور	1420 rpm			
Tooling	مشخصات ابزار	SPMR 1203			
Max.Bevel width	ماکزیمم پهناى پیخ	20 mm	10 mm	10 mm	10 mm
Adjustable Beveling Angle	زاویه پیخ قابل تنظیم	45 (+20,-30)	45 (+20,-30)	Without / ندارد	Without / ندارد
Guide Roller	غلطک راهنما	With/ دارد	With/ دارد	With/ دارد	Without / ندارد
Weight	وزن	24.2 kg	24 kg	23.5 kg	23 kg
Dimension	ابعاد	424 x 290 x 250	424 x 290 x 250	424 x 290 x 250	424 x 230 x 250



Specifications	مشخصات	Ordering Code / کد سفارش		
		PBM14	PBM13	PBM12
Power Supply	منبع تغذیه موتور	230V AC / 50HZ		
Power	توان موتور	1100 W		
Spindle Speed	دور موتور	1420 rpm		
Tooling	مشخصات ابزار	SPMR 1203		
Max.Bevel width	ماکزیمم پهناى پیخ	20 mm	10 mm	10 mm
Min. Work Piece Diameter	حداقل قطر خارجی قطعه کار	150 mm		
Max. Work Piece Diameter	حداکثر قطر خارجی قطعه کار	3500 mm		
Adjustable Beveling Angle	زاویه پیخ قابل تنظیم	45 (+20,-30)	45 (+20,-30)	Without / ندارد
Guide Roller	غلطک راهنما	With/ دارد		
Weight	وزن	24 kg		
Dimension	ابعاد	424 x 385 x 300		



V11

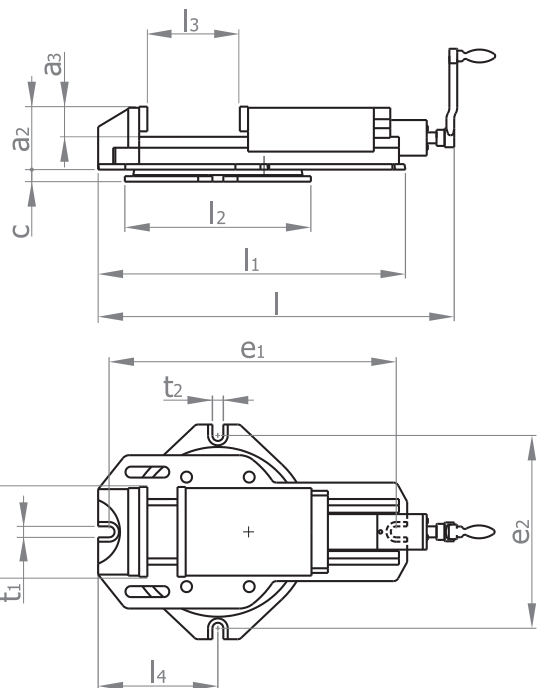


V12

Hydraulic With Swivel Base
هیدرولیک با پایه گردان

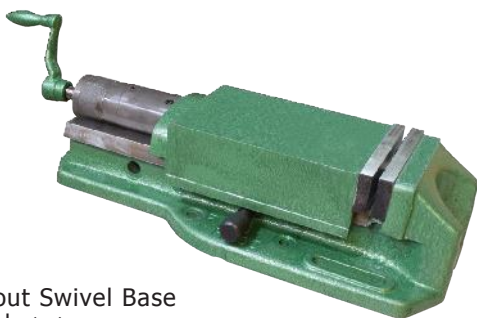


V12/S



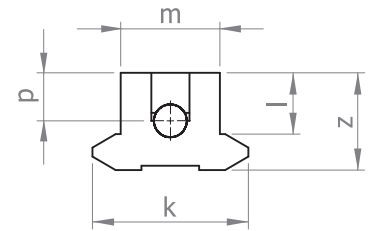
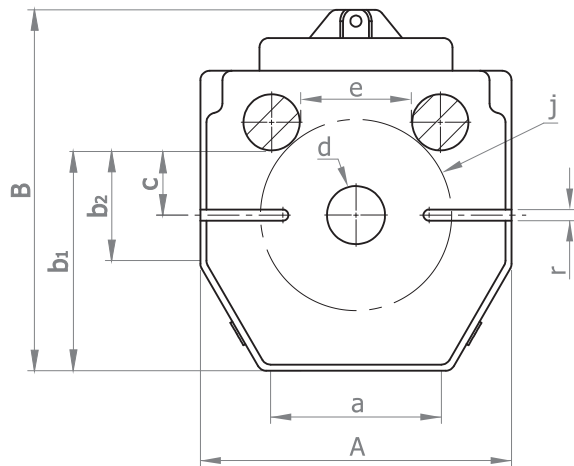
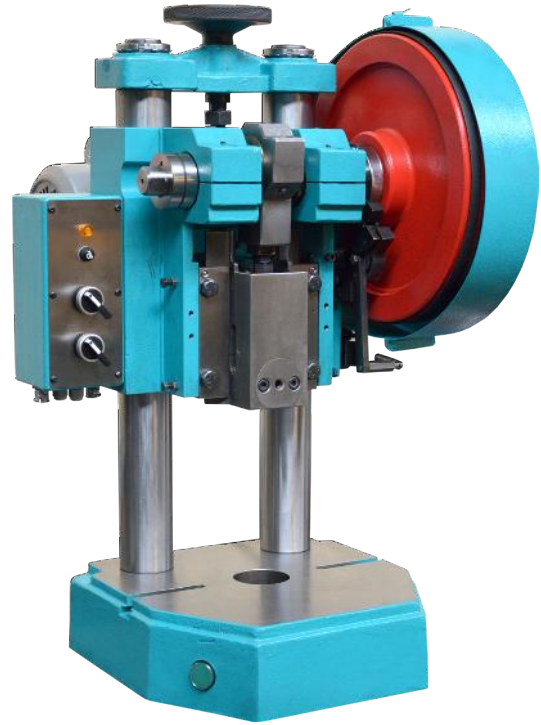
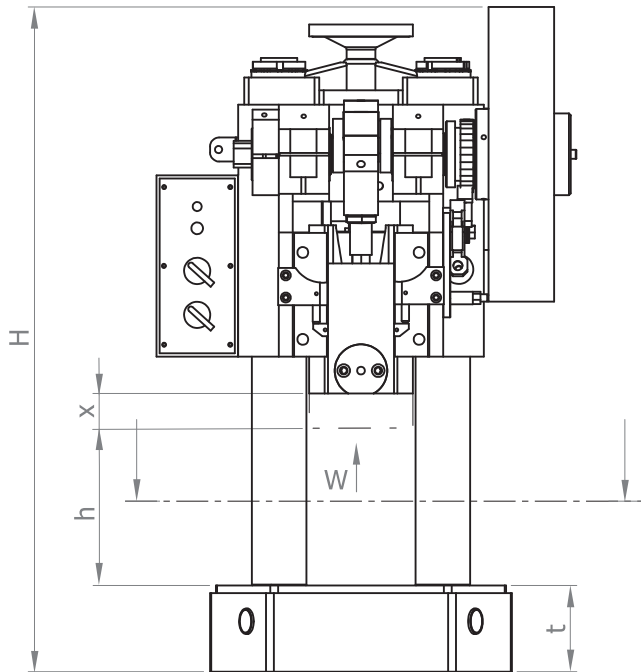
V13

Hydraulic Without Swivel Base
هیدرولیک بدون پایه گردان



کد سفارش Ordering Code	l (max)	l ₁	l ₂	l ₃	l ₄	a ₁	a ₂	a ₃	t ₁	t ₂	e ₁	e ₂	c	مکانیزم Mechanism
v11/160	605	410	250	0-150	170	160	120	52	17	14	375	265	30	ساده Simple
v11/200	700	460	290	0-200	200	185	130	57	17	14	430	300	32	ساده Simple
v12/320	900	526	285	0-320	240	162	132	51	17	14	500	320	32	هیدرولیک ۶ تن Hydraulic 6 tons
v12/400	980	600	285	0-400	240	162	132	51	17	14	375	320	32	هیدرولیک ۸ تن Hydraulic 8 tons

TPE...



نمای W - رام پرس
View W - Press Ram

Specification:

مشخصات:

کد سفارش Ordering Code	ظرفیت Capacity KN	سرعت ضربه Stroke Speed S/min	توان موتور Motor Power KW	توبی Shank	وزن Weight Kg	ابعاد خارجی Overall Dimentions
TPE05	5	-	-	-	-	-
TPE10	10	-	-	-	-	-
TPE20	20	220	0.55	Φ20 x 48	160	332x385x742

Dimensions:

ابعاد:

کد سفارش Ordering Code	X	h	b ₁	b ₂	c	e	d	j	r	a	p	m	l	z	k	t	A	B	H
TPE20	40	190	234	116	69	120	62	204	12	182	34.5	72.5	45	71	114	95	332	385	742

SETAAK
www.setaak.com



Standard Parts
قطعات پیش ساخته



Gas Appliance Components
قطعات لوازم گاز سوز



Gas Controls
کنترل های گاز



Dies and Moulds
قالب سازی و تولید قطعات



Machines
ماشین سازی



Adhesives, Sprays
چسب، افشانه

کارخانه ۱:
اصفهان:

شهرک صنعتی مورچه خورت، شیخ بهایی
پنجم، شماره ۱۵۸
تلفن: ۰۳۱ ۴۵۶۴۳۰۴۸ ۹
فکس: داخلی ۳۳

کارخانه ۲:
اصفهان:

شهرک صنعتی مورچه خورت، مقابل
شیخ بهایی پنجم، شماره ۴۱۲
تلفن: ۰۳۱-۴۵۶۴۴۶۶۲-۳
فکس: داخلی ۲۵۰

فروش قطعات پیش ساخته و چسب:
تلفن: ۰۳۱ ۴۵۶۴۴۶۶۴ ۵

فروش قطعات لوازم گازسوز و کنترل های
گاز:
تلفن: ۰۳۱ ۴۵۶۴۴۶۶۶ ۸

دفتر مرکزی:
اصفهان:

شهرک صنعتی امیرکبیر، خیابان عطاءالملک
بین بلوک ۲۲ و ۲۴
کدپستی: ۸۱۹۵۱ ۴۳۴۳۸
تلفن: ۰۳۱ ۳۳۸۶۳۴۳۰
فکس: ۰۳۱-۳۳۸۶۱۷۰۰

Between 23 and 24 Blocks,
Ataolmolk St, Amirkabir
Industrial Zone, Esfahan, IRAN